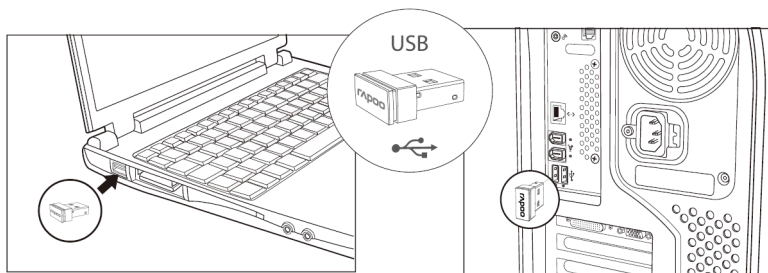
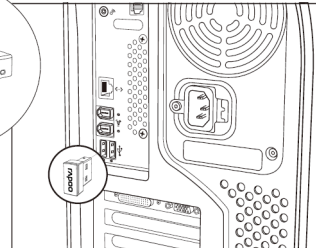


1



2

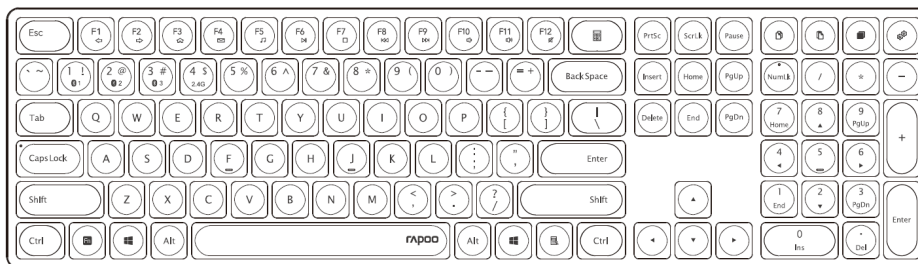


3

2,4 GHz

Přehled / Prehľad

- Fn+F1= Zpět / Spät
- Fn+F2= Dopředu / Dopredu
- Fn+F3= Hlavní / Hlavný
- Fn+F4= Schránka
- Fn+F5= Multimediální přehrávač
Multimediálny prehrávač
- Fn+F6= Přehrát / Pozastavit
Prehrat' / Pozastavit'
- Fn+F7= Zastavit / Zastavit'
- Fn+F8= Předchozí skladba
Predchádzajúca skladba
- Fn+F9= Další skladba / Ďalšia skladba
- Fn+F10= Hlasitost - / Hlasitosť -



- Fn+F11= Hlasitost + / Hlasitosť +
- Fn+F12= Ztlumit / Stlmiť

Režim Bluetooth

Klávesnice: 1. Stiskněte a podržte kombinaci kláves Fn+1, Fn+2 nebo Fn+3 alespoň 3 sekundy, aby se spárovaly 3 různé zařízení přes Bluetooth. LED dioda stavu pomalu bliká, klávesnice je dohledatelná po dobu 60 sekund.

2. Dokončete párování Bluetooth na vašem zařízení.

Bluetooth párování: Windows®7 a 8:

1. Klepněte na tlačítko Start a poté vyberte možnost Ovládací panel > Přidat zařízení
2. Vyberte klávesnici nebo myš ze seznamu*.
3. Klepněte na tlačítko Další a postupujte podle dalších pokynů, které se mohou zobrazit na obrazovce.

Windows®10 a 11:

1. Klepněte na tlačítko „Start“, poté vyberte položky Nastavení > Zařízení > Bluetooth,
2. Vyberte klávesnici nebo myš ze seznamu*.
3. Klepněte na tlačítko Spárovat a postupujte podle dalších pokynů, které se mohou zobrazit.

* RAPOO 3,0MS/RAPOO 5.0MS/RAPOO 3.0KB/RAPOO 5.0KB

Klávesnica: 1. Stlačte a podržte kombináciu klávesov Fn+1, Fn+2 alebo Fn+3 aspoň 3 sekundy, aby sa spárovali 3 rôzne zariadenia cez Bluetooth. LED dióda stavu pomaly bliká, klávesnica je vyhľadateľná po dobu 60 sekúnd.

2. Dokončíte párovanie Bluetooth na vašom zariadení.

Bluetooth párovanie

Windows®7 a 8:

1. Kliknite na tlačidlo Štart a potom vyberte položku Ovládací panel > Pridať zariadenie
2. Vyberte klávesnicu alebo myš zo zoznamu*.
3. Kliknite na tlačidlo Ďalej a postupujte podľa ďalších pokynov, ktoré sa môžu zobrazit' na obrazovke.

Windows®10 a 11:

1. Kliknite na tlačidlo „Start“, potom vyberte položky Nastavenia > Zariadenia > Bluetooth,
2. Vyberte klávesnicu alebo myš zo zoznamu*.
3. Kliknite na tlačidlo Spárovat' a postupujte podľa ďalších pokynov, ktoré sa môžu zobrazit'.

* RAPOO 3,0MS/RAPOO 5.0MS/RAPOO 3.0KB/RAPOO 5.0KB

Přepínání mezi spárovanými zařízeními / Prepínanie medzi spárovanými zariadeniami

Stisknutím kombinace kláves na klávesnici Fn+1, Fn+2, Fn+3 a Fn+4 přepínejte mezi spárovanými zařízeními.

Klávesnice připojuje zařízení přes 2.4 GHz přijímač. Spárujte 3 zařízení přes Bluetooth.

Stlačením kombinácie klávesov na klávesnici Fn+1, Fn+2, Fn+3 a Fn+4 prepínajte medzi spárovanými zariadeniami.

Klávesnica pripája zariadenie cez 2.4 GHz prijímač. Spárujte 3 zariadenia cez Bluetooth.

Záruční podmínky / Záručné podmienky

Na toto zařízení se vztahuje 2-letá omezená záruka na hardware od data nákupu.

Další informace naleznete na www.rapoo-eu.com.

Na toto zariadenie sa vzťahuje 2-ročná obmedzená záruka na hardvér od dátumu nákupu.

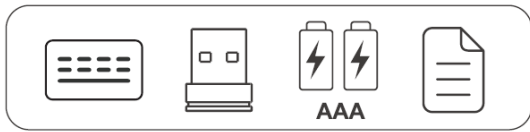
Ďalšie informácie nájdete na www.rapoo-eu.com.



Požadavka na systém / Požiadavky na systém

Operační systém Windows® 7/8/10/11, Mac OSX 10.4 nebo novější, USB port.
Operačný systém Windows® 7/8/10/11, Mac OSX 10.4 alebo novší, USB port.

Obsah balení / Obsah balenia



Legal & Compliance Information

Product: Rapoo Multi-mode Wireless Keyboard
Model: E8020M
www.rapoo-eu.com
as-europe@rapoo.com

Manufacturer:
Rapoo Europe B.V.
Prismalaan West 27
2665 PC Bleiswijk
The Netherlands

UK Authorized Representative: (for authorittles only)
ProductIP (UK) Ltd; 8, Northumberland Av.; London WC2N 5BY; United Kingdom

Informace o shodě / Informácie o zhode

Společnost rapoo Europe B. V. prohlašuje, že toto rádiové zařízení je v souladu se směrnicí 2014/53 EU (RED) a všemi dalšími platnými předpisy EU. Úplné znění EU prohlášení o shodě je k dispozici na následující internetové adrese: www.rapoo-eu.com.

Provozní frekvenční pásmo: 2402 až 2480MHz

Maximální vysílaný vysokofrekvenční výkon: 5dBm/3.16mW

Spoločnosť rapoo Europe B. V. vyhlasuje, že toto rádiové zariadenie je v súlade so smernicou 2014/53 EÚ (RED) a všetkými ďalšími platnými predpismi EÚ. Úplné znenie vyhlásenia o zhode EÚ je k dispozícii na nasledujúcej internetovej adrese: www.rapoo-eu.com

Převádzkové frekvenčné pásmo: 2402 až 2480MHz

Maximálny vysielaný vysokofrekvenčný výkon: 5dBm/3.16mW



Likvidace obalových materiálů / Likvidácia obalových materiálov

Obalové materiály byly vybrány s ohledem na jejich šetrnost k životnímu prostředí a jsou recyklovatelné.

Obalové materiály, které již nepotřebujete, zlikvidujte v souladu s platnými místními předpisy.

Obalové materiály boli vybrané s ohľadom na ich šetrnosť k životnému prostrediu a sú recyklovateľné. Obalové materiály, ktoré už nepotrebujete, zlikvidujte v súlade s platnými miestnymi predpismi.



Likvidace zařízení / Likvidácia zariadenia

Symbol nad a na výrobku znamená, že výrobek je klasifikován jako elektrické nebo elektronické zařízení a neměl by být na konci své životnosti likvidován s jiným domácím nebo komerčním odpadem. Směrnice o odpadech elektrických a elektronických zařízení (WEEE) byla zavedena za účelem recyklace produktů pomocí nejlepších dostupných technik obnovy a recyklace, aby se minimalizoval dopad na životní prostředí, nakládaly se s nebezpečnými látkami a zabránilo se množství skládek. Informace o správné likvidaci elektrického nebo elektronického zařízení získáte od místních úřadů.

Symbol nad a na výrobku znamená, že výrobok je klasifikovaný ako elektrické alebo elektronické zariadenie a nemal by byť na konci svojej životnosti likvidovaný s iným domácim alebo komerčným odpadom. Smernica o odpadoch elektrických a elektronických zariadení (WEEE) bola zavedená za účelom recyklácie produktov pomocou najlepších dostupných techník obnovy a recyklácie, aby sa minimalizoval dopad na životné prostredie, nakladali sa s nebezpečnými látkami a zabránilo sa množstvu skládok. Informácie o správnej likvidácii elektrického alebo elektronického zariadenia získate od miestnych úradov.



Points de collecte sur www.quefairedemesdechets.fr

Likvidace baterií / Likvidácia batérií

Použité baterie se nesmí vyhazovat do běžného odpadu. Všichni spotřebitelé jsou ze zákona povinni likvidovat baterie na sběrném místě, které poskytuje jejich místní komunita, nebo v maloobchodě. Účelem této povinnosti je zajistit, aby baterie byly likvidovány neznečišťujícím způsobem. Baterie likvidujte pouze tehdy jsou li zcela vybité, Póly částečně vybitých baterií nie páskou, aby nedošlo ke zkratu.

Použitá batérie sa nesmú vyhadzovať do bežného odpadu. Všetci spotrebiteľia sú zo zákona povinní likvidovať batérie na zbernom mieste, ktoré poskytuje ich miestna komunita, alebo v maloobchode. Účelom tejto povinnosti je zabezpečiť, aby batérie boli likvidované neznečisťujúcim spôsobom. Batérie likvidujte iba vtedy ak sú úplne vybité. Póly čiastočne vybitých batérií zakryte páskou, aby nedošlo k zkratu.



Points de collecte sur www.quefairedemesdechets.fr

Made in China



NEOX GROUP s.r.o. www.neoxgroup.cz

NEOX GROUP s.r.o., V Slavětíně 2632/23, Praha 9 - Horní Počernice