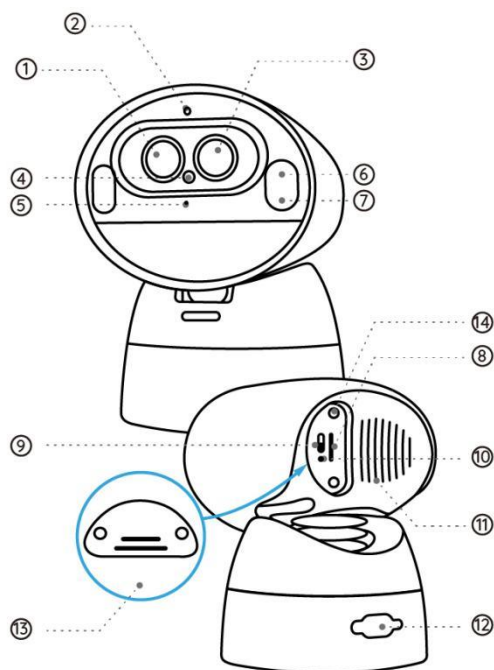


# Argus Series B730

Kamery Argus Series B730 zvládnou svůj úkol hravě! Prostřednictvím aplikace je můžete otáčet vodorovně v rozsahu 355 ° vodorovně a naklánět svisle o 50 °. Dokážou tak sledovat rozsáhlý prostor v rozlišení 8 MP. Ještě zřetelnější detaily získáte pomocí 6násobného hybridního přiblížení. Díky infračervenému přisvícení zajišťují kamery kvalitní záběry také v noci. Prostřednictvím chytrých upozornění v reálném čase budete mít vše pod kontrolou.

## 1. Technické údaje



1	širokoúhlý objektiv
2	kontrolky
3	teleobjektiv
4	senzor osvětlení
5	mikrofon
6	infračervené osvětlení
7	reflektory
8	štěrbina pro microSD kartu
9	vypínač
10	tlačítko reset
11	reproduktor
12	zásuvka USB-C

13	zadní kryt
14	vruty pro montáž zadního krytu

## Stavová kontrolka

stavová kontrolka	stav kamery
červená kontrolka	připojení k Wi-Fi se nezdařilo
modrá kontrolka	připojení k Wi-Fi se zdařilo
blikající	pohotovostní režim
rozsvícená	pracuje

## 2. Nastavení a montáž

### Nastavení kamery

V balení najdete

**Poznámka:** Obsah balení se může lišit a měnit podle varianty a určení. Níže uvedené informace proto nemusí být vyčerpávající a přesné. Skutečný obsah balení najdete na stránce s prodávaným výrobkem.

Argus Series B730



Argus Series B730



kabel USB-C



stručný průvodce



nástěnná konzole



montážní šablona



nálepka videodohledu



sáček s vruty



resetovací hrot

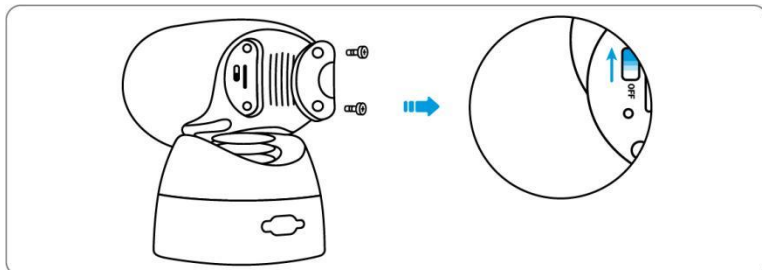


páska


## Nastavení kamery v aplikaci

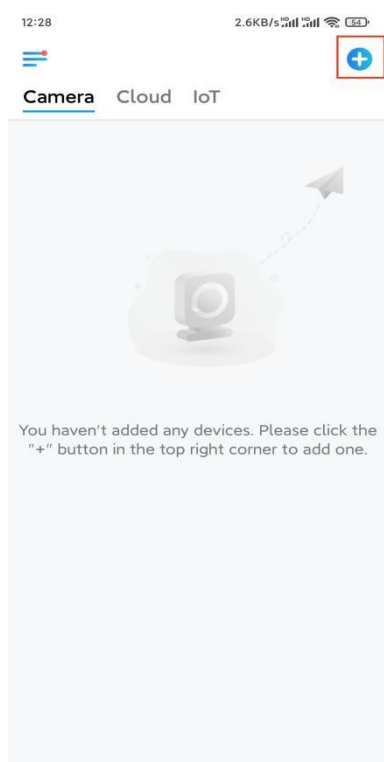
Níže uvedený návod popisuje počáteční nastavení kamer napájených akumulátorem prostřednictvím aplikace Reolink.

**1. Zapnutí kamery** Před počátečním nastavením kamery je třeba ji zapnout vypínačem. Poté, co uslyšíte zvuk po spuštění, ozve se **opakované cinkání** nebo **hlasové upozornění**.

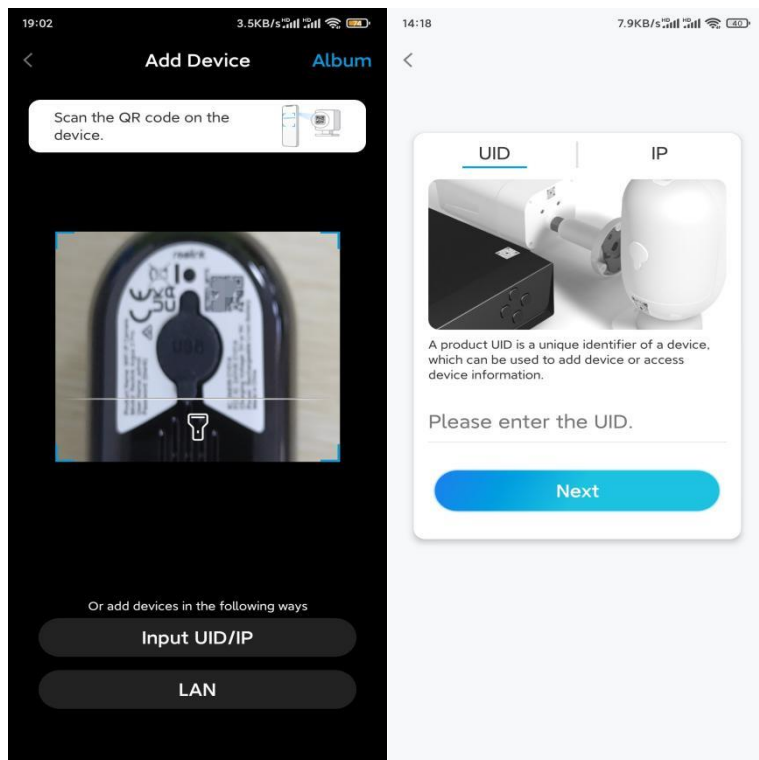


**Poznámka:** Hlasové upozornění může znít v různých jazycích „Welcome to Reolink, please install Reolink App and scan the QR code on the camer“ (Vítá Vás Reolink, nainstalujte si prosím aplikaci Reolink a sejměte QR kód na kameře) nebo „please run Reolink App, add the camera and set it up“ (spustte prosím aplikaci Reolink, přidejte kameru a nastavte ji).

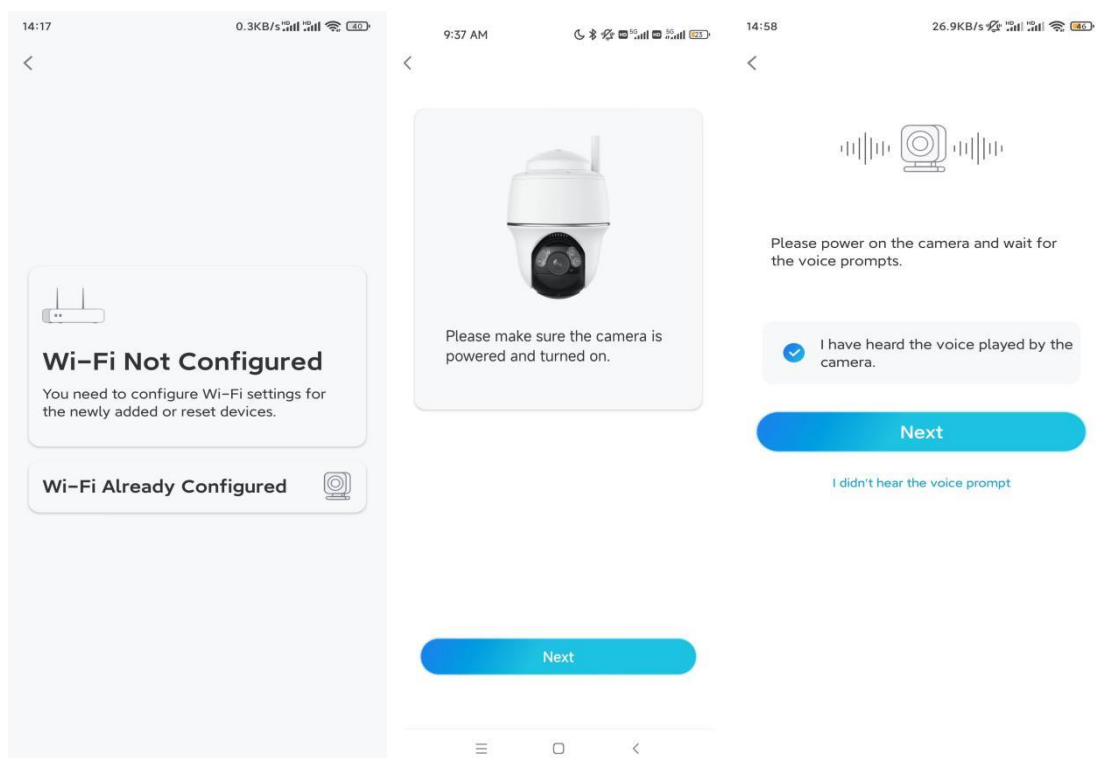
**2.** Klepněte na ikonu  v pravém horním rohu a začněte s nastavením kamery.



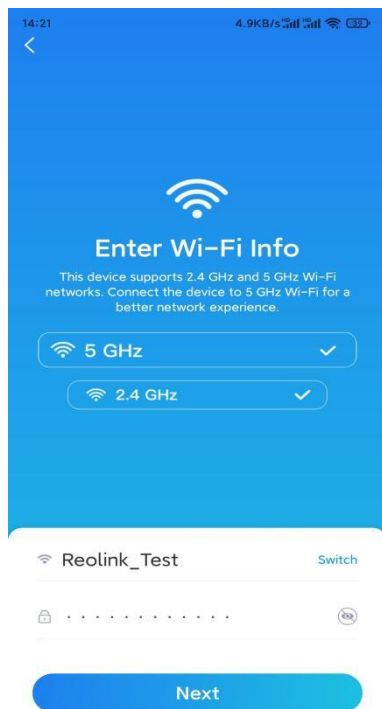
**3.** Sejměte QR kód naspodu kamery. Nastavujete-li kameru v tmavých prostorách, bude potřeba klepnout na **světlo**. Pokud telefon nereaguje, klepněte na **Input UID/IP** (zadejte UID/IP) a ručně zadejte UID (16ciferný kód pod QR kódem na kameře). Poté klepněte na **Next** (pokračovat).



4. Zvolte **Wi-Fi Not Configured** (síť Wi-Fi není nastavena). Uslyšíte-li z kamery hlasovou výzvu, zaškrtněte odpovídající volbu a klepněte na **Next** (pokračovat).



5. Zadejte heslo ke zvolené síti Wi-Fi (můžete klepnout vpravo na ikonu oka, potřebujete-li zadávané heslo zkontrolovat) a klepněte na **Next** (pokračovat).



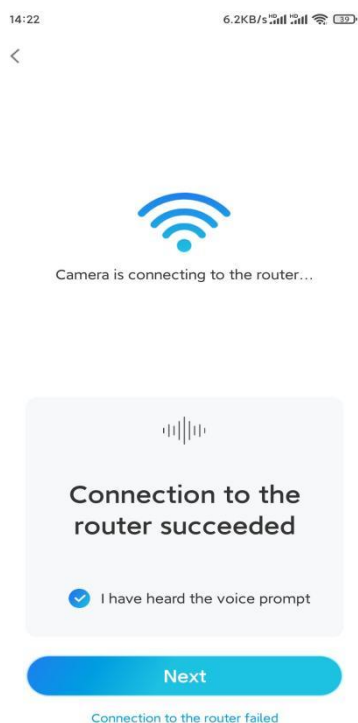
**Poznámka:** Kamery Argus Series B730 podporují dvoupásmové připojení k WiFi 2,4/5 GHz.

**6.** Klepněte na **Scan Now** (vyhledat) Do středu záběru fotoaparátu na telefonu umístěte QR kód ze vzdálenosti zhruba 20 cm a nechte fotoaparát kód sejmout. Zaškrtněte odpovídající položku a klepněte na **Next** (pokračovat).

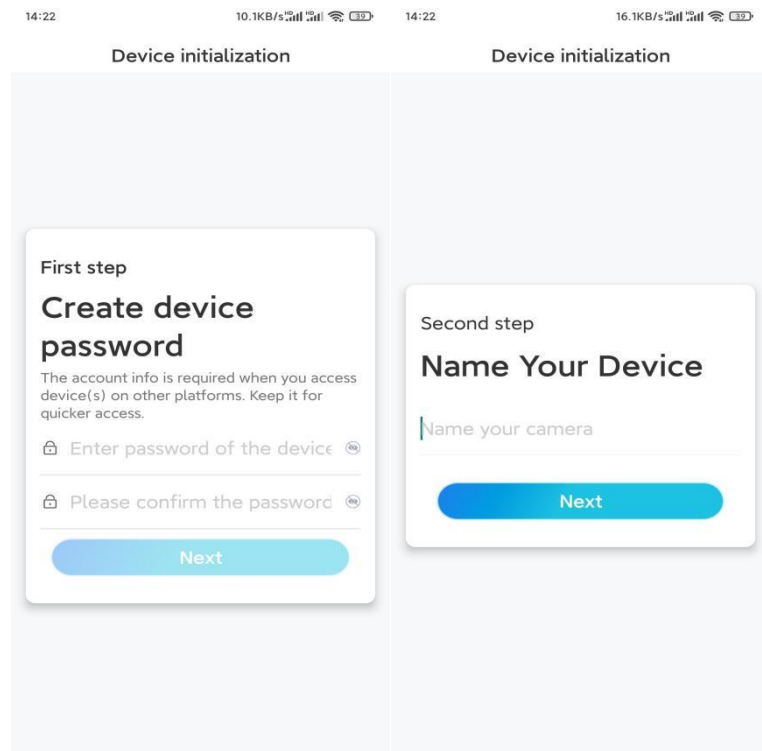


**7.** Vyčkejte zhruba 60 sekund, než kamera naváže spojení a připojí se k routeru.

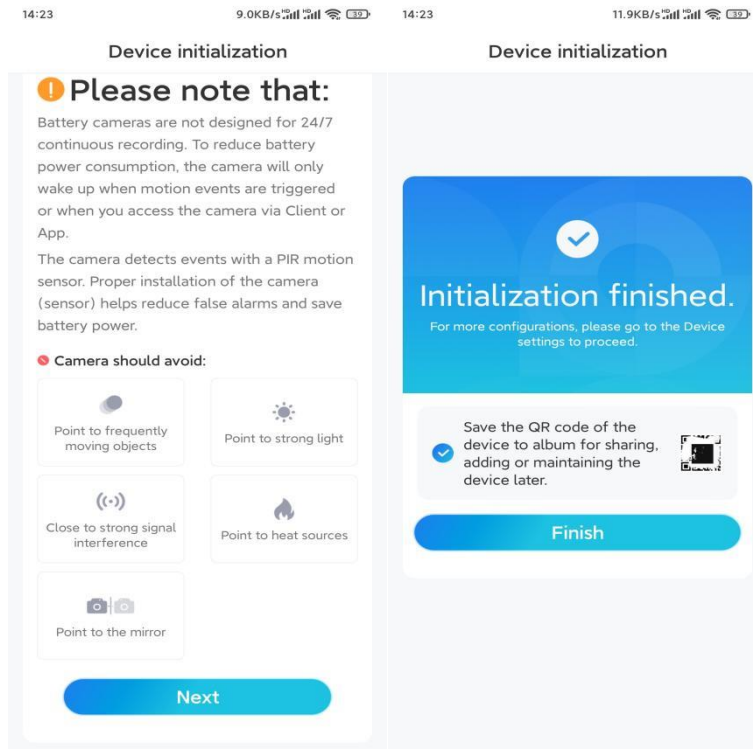
Poté, co uslyšíte hlasovou výzvu „connection to the router succeeded“ (připojení k routeru se zdařilo), klepněte na odpovídající položku a pak na **Next** (pokračovat).



8. Vytvořte přihlašovací heslo a kameru pojmenujte.



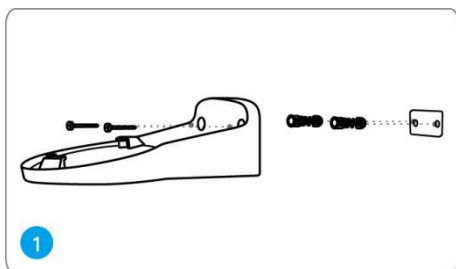
9. Přečtěte si níže uvedené poznámky, pak klepněte na **Finish** (dokončit) a dokončete úvodní nastavení kamery.



Jakmile bude úvodní nastavení hotové, můžete vyhledat vhodné místo a kameru připevnit.

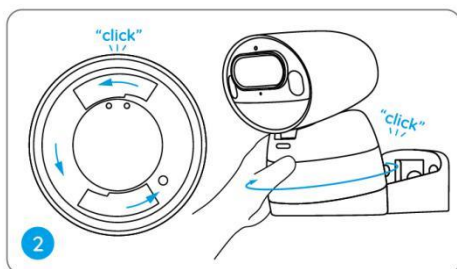
## Montáž kamery

**1.** Vyvrtejte otvory podle montážní šablony a přibalenými vruty připevněte konzoli na zeď.

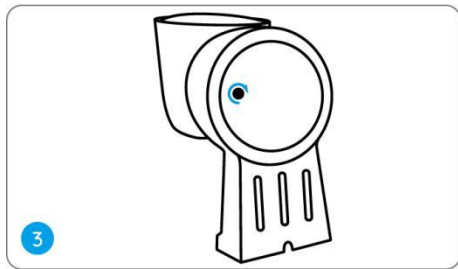


**Poznámka:** Podle potřeby použijte přiložené hmoždinky.

**2.** Kameru připevněte ke konzole. Nastavte požadovaný směr záběru kamery, poté srovnejte konzoli s držákem a zajistěte polohu kamery otáčením po směru hodin.



3. Dotáhněte vruty konzole a kamery.



**Poznámka:** Aby se minimalizoval slepý úhel kamery, připevňuje se kamera k montážní konzoli pod úhlem 10 °.

