

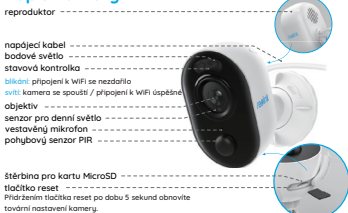
**Technická podpora**

Prostřednictvím technickou pomoc, pak dříve, než výrobek vrátíte, navštivte naši oficiální webovou stránku nebo se spojte s naším oddělením technické podpory.  
<https://support.reolink.com>

## Balení obsahuje

- |                   |                                    |
|-------------------|------------------------------------|
| 1x kamera         | 1x montážní šablona                |
| 1x síťový adaptér | 1x značka sledování                |
| 1x stručný návod  | 1x záruční karta                   |
| 1x držák kamery   | 1x resetovací jehla a sada šroubků |

## Popis kamery



## Nastavení kamery v aplikaci Reolink App (pro chytré telefony)

PII nastavení kamery Reolink postupuje následovně:

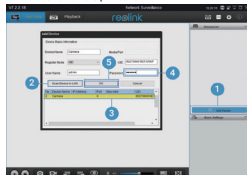
1. Stáhněte a nainstalujte aplikaci Reolink App z obchodu App Store (pro iOS) nebo Google Play (pro Android).
2. Připojte kabel k síťovému adaptéru, ten pak zasuňte do elektrické zásuvky. Po několika sekundách se ozve hlasové oznámení.
3. Spusťte aplikaci Reolink App, klepněte na tlačítko „+“ v pravém horním rohu a sejměte QR kód, abyste přidali kameru. Dál postupujte podle pokynů na obrazovce a zvukových signálů kamery.



## Přidání kamery do softwaru Reolink Client (pro PC)

Po dokončení nastavení kamery ji můžete přidat a spravovat prostřednictvím softwaru Reolink Client. Postupujte následovně:

1. Připojte počítač ke stejnému směrovači, ke kterému je připojena také kamera.
2. Stáhněte a nainstalujte software Reolink Client z naší oficiální webové stránky <https://reolink.com/software-and-manual>
3. Spusťte program Reolink Client, klepněte na „Add Device“ (přidat zařízení) nahoře a dejte příkaz „Scan Device in LAN“ (vyhledat zařízení v místní počítačové síti).
4. Klepněte dvojnásob na požadovanou kameru.
5. **UPOZORNĚNÍ:** Je-li počítač připojen k jiné síti, vyberte v poli „Register Mode“ (způsob registrace) položku „UID“ a ručně vyplňte potřebné informace.
6. Zadejte heslo, které jste vytvořili v aplikaci Reolink App.
6. Klepnutím na OK se ke kamere přihlásíte.



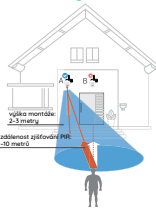
## Poznámky k montáži kamery

### Volba výšky montáže

Kameru umístěte do výšky 2-3 metry nad zemí. V takové výšce je dosah sledování pohybového senzoru maximální.

Abyste zajistili zjištění pohybu účinně, kameru připevněte nakloněnou tak, aby úhel mezi senzorem PIR a zjištěným objektem byl větší než 10°.

**UPOZORNĚNÍ:** Kvůli omezením senzoru PIR může kamera pohyb nerozpoznat, jestliže se pohybující se objekt blíží k senzoru svísele (na obrázku ve směru oranžové šipky).



### vzdálenost zjišťování PIR

Vzdálenost zjišťování PIR lze upravit tak, aby vyhovovala vašim potřebám. V aplikaci Reolink App můžete nastavit parametry podle této tabulky.

Citlivost	Hodnota	Dosah zjišťování (u pohyblivých a živých objektů)
nizka	0-10	až 2 metry
střední	11-30	až 4 metry
vysoka	31-50	až 7 metrů

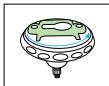
**UPOZORNĚNÍ:** Cesta k nastavení citlivosti PIR v aplikaci Reolink App: Device Settings > MD Settings > Sensitivity (nastavení zařízení) > nastavení zjišťování pohybu > citlivost).

## Důležité rady, jak omezit pláně poplarchy

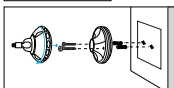
Při omezení pláně poplarchy vezměte na vědomí:

- Nemířte kameru na objekty vydávající jasné světlo, jako je slunce, rozsvícené lampy apod.
- Neumisťujte kameru poblíž ústí systémů, jako jsou větrací otvory klimatizací, zvlhčovačů, dataprojektorů apod.
- Kameru neumisťujte na stonovitě vystavené místnosti silnému větru.
- Kameru neumisťujte naproti zrcadlu.
- Abyste předešli rušení, umístěte kameru minimálně 1 metr od jiného bezdrátového zařízení, jako jsou WiFi směrovače a telefony.

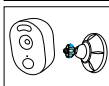
## Montáž kamery



1. krok  
Otočte konzoli a otevřete ji.



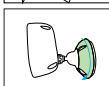
2. krok  
Vytvrťte ve stěně otvory podle montážní šablony a do otvorů vložte hmoždinky. Přišroubujte ke stěně spodní část konzoly, pak na spodní díl připojte zdivňovací část.



3. krok  
Upevněte kameru ke konzole otáčením šroubu proti směru hodin dle schématu.



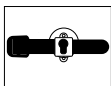
4. krok  
Upravte úhel montáže kamery, abyste získali co nejlepší záběr, který vidíte v aplikaci Reolink App.



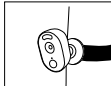
5. krok  
Zajištěte kameru otáčením části konzole po směru hodin tak, jak je vidět na schématu.

**UPOZORNĚNÍ:** Budete-li později potřebovat úhel kamery upravit, uvolněte konzoli otáčením horní části proti směru hodin.

## Montáž kamery pomocí suchého zipu



Protáhnete suchý zip šestiřbinnou o pásek upevněte. Je to nejlepší způsob při montáži na strom.



## Technické údaje

### Obraz a zvuk

Rozlišení obrazu: 2560 x 1440 (4MP)  
Zorné pole: vodorovně: 107 °; svisle: 57 °  
Noční vidění: až na 10 m  
Zvuk: obsažený zvuk  
Chytrý poplach

Rozměr: zjišťování pohybu + zjišťování PIR  
Vzdálenost zjišťování PIR: nastavitelná až do 7 m  
Úhel zjišťování PIR: 100 ° vodorovně  
Zvuková výstraha: nahlašování vlastní hlasové výstrahy  
Další výstrahy: okamžitě odeslání e-mailu a oznámení do aplikace

### Obecné parametry

Napájení: 5 V / 2 A  
Frekvence WiFi: 2,4/5 GHz  
Provozní teplota: -10 ° - 55 °C  
Voděodolnost: voděodolnost s certifikací IP65  
Rozměr: 99 x 91 x 60 mm  
Hmotnost: 185 g

## Řešení problémů

### IP kamera se nezapíná

Jestliže se kamera nechce zapnout, vyzkoušejte následující:

- Připojte kameru do jiné zásuvky.
- Použijte k napájení jiný 5V síťový adaptér.
- Pokud to nepomůže, obraťte se na oddělení podpory firmy Reolink: <https://support.reolink.com>

### Telefonem se nepodařilo sejmout QR kód

Pokud se nepodařilo sejmout QR kód kamerou telefonem, postupujte následovně:

- Odstraňte ochranný povlak z objektivu kamery.
- Otřete objektiv kamery suchým papírem/ručníkem/tkaninou.
- Změňte vzdálenost (zhruba 30 cm) mezi kamerou a mobilním telefonem tak, aby fotoaparát telefonu mohl lépe zaostřit.
- Zkuste sejmout QR kód v prostředí s větším jasnem.
- Pokud to nepomůže, obraťte se na oddělení podpory firmy Reolink: <https://support.reolink.com>

### Počáteční připojení k WiFi se nezdařilo

Jestliže se kameraf nepodařilo navázat připojení k WiFi, postupujte následovně:

- Ověřte si, zda pásmo WiFi sítě vyhovuje požadavkům kamery.
- Ověřte si, zda jste zadali správné heslo k WiFi.
- Přemístěte kameru blíž ke směrovači, aby měla k dispozici silnější WiFi signál.
- Změňte způsob šifrování WiFi sítě na WPA2-PSK na svém směrovači.
- Změňte SSID své WiFi sítě nebo heslo tak, aby délka SSID byla nejvýše 31 znaků a heslo mělo délku nejvýše 64 znaků.
- Nastavte heslo pouze ze znaků, kteréž jsou na klávesnici.
- Pokud to nepomůže, obraťte se na oddělení podpory firmy Reolink: <https://support.reolink.com>

## Oznámení o souladu

### Oznámení o shodě FCC

Zařízení vyhovuje části 15 pravidel FCC. Činnost zařízení je možná za těchto dvou podmínek: (1) toto zařízení nesmí být příčinou vzniku škodlivých interferencí a (2) toto zařízení musí přijímat interference z okolí, včetně těch, které mohou jeho činnost ovlivnit nežádoucím způsobem. Další informace najdete na stránce <https://reolink.com/fcc-compliance-notice/>

## CE Zjednodušené prohlášení o shodě

Firma Reolink Communications prohlašuje, že je zařízení v souladu se základními požadavky a dalšími články směrnice 2014/53/EU.

### Správná likvidace výrobku

Tato značka upozorňuje na to, že výrobek nesmíte ve státech EU likvidovat spolu s běžným domovním odpadem. Aby se zamezilo škodám na životním prostředí a neohrozilo se lidské zdraví z neřádné likvidace odpadů, postarejte se o zodpovědnou recyklaci a znovupoužití materiálů z přístroje. Chcete-li použít zařízení vrátit, použijte buď sběrný dvůr nebo se obraťte na prodejce, u kterého jste zboží zakoupili. Ten může zajistit bezpečnou likvidaci odpadu.

### Omezená záruka

Záruční lhůta na tento výrobek trvá 2 roky ode dne prodeje vyznačeného na platném dokladu o nákupu z oficiálního obchodu Reolink nebo z obchodu autorizovaného prodejce firmy Reolink. Blíží podrobnosti na <https://reolink.com/warranty-and-return/>

### Podmínky a soukromí

Použití tohoto výrobku podléhá vašemu souhlasu s podmínkami poskytování služby a ochrany soukromí na [reolink.com](https://reolink.com). Uchovávejte mimo dosah dětí.

### Licenční smlouva s koncovým uživatelem

Použitím softwaru přiloženého k výrobku firmy Reolink vyjadřujete svůj souhlas s podmínkami licenční smlouvy s koncovým uživatelem („EULA“) mezi vámi a firmou Reolink. Blíží podrobnosti na <https://reolink.com/eula/>

### Prohlášení FCC o vystavení se záření

Toto zařízení splňuje expoziční limity vyžadované RSS-102 stanovené pro neřezané prostředí. Toto zařízení by mělo být instalováno a ovládáno z minimální vzdálenosti 20 cm mezi zářičem a tělem.



NEOX GROUP s.r.o. [www.neoxgroup.cz](http://www.neoxgroup.cz)