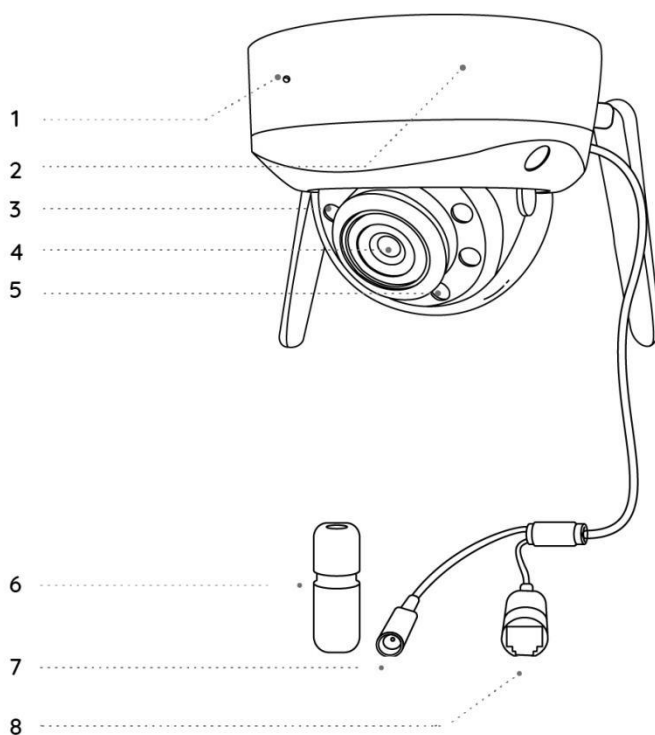


# W437

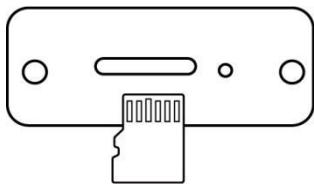
Vyspělá technologie WiFi 6 zajišťuje u kamery W437 nejplynulejší a nejčistší živý přenos v rozlišení 4K UHD s dostatečně rychlým signálem a stabilním připojením. 5× optický zoom umožňuje přiblížit úžasné detailní záběry nebo zmenšit záběr pro maximální pokrytí. Objektiv je dobře chráněný odolným pouzdem se stupněm krytí IK10 a brání poškození, když do kamery něco náhodně narazí nebo se ji někdo pokusí zničit.

## 1. Specifikace

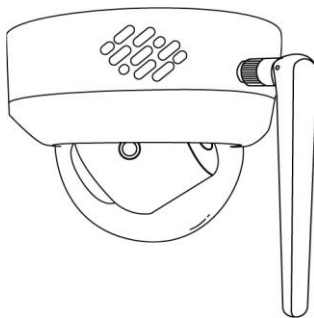


1	Vestavěný mikrofon
2	Připojení
3	IR LED diody
4	Čočka
5	Reflektory

6	Vodotěsné víko
7	Napájecí port
8	Síťový kabel



1	Slot pro kartu microSD
2	Tlačítko Reset



1	Reproduktor
---	-------------

## 2. Nastavení a instalace

### Nastavení kamery

Co je v krabici

**Poznámka:** Obsah balení se může lišit s různými verzemi a platformami, níže

uvedené informace berte prosím pouze pro referenci. Skutečný obsah balení podléhá nejnovějším informacím na prodejní stránce produktu.

W437



W437\*1



1m napájecí kabel \*1



Stručný průvodce\*1



Sledovací nálepka\*1



Montážní šablona \*1



Napájecí adaptér\*1



4,5m prodlužovací kabel\*1

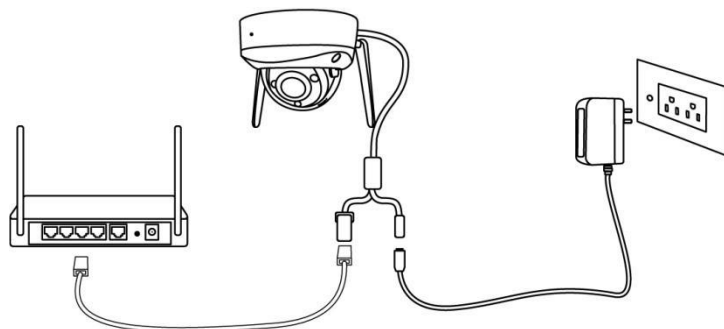


Balení šroubů\*1

## Nastavte kameru v aplikaci

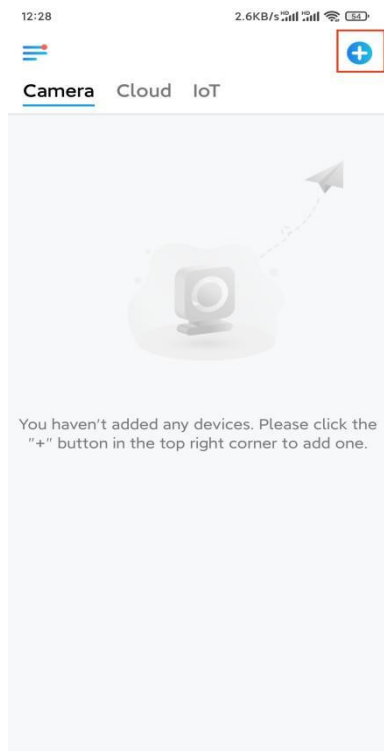
Před úvodním nastavením připojte kameru podle následujících kroků:

1. Připojte kameru k portu LAN na routeru pomocí ethernetového kabelu.
2. Zapněte kameru pomocí napájecího adaptéru.



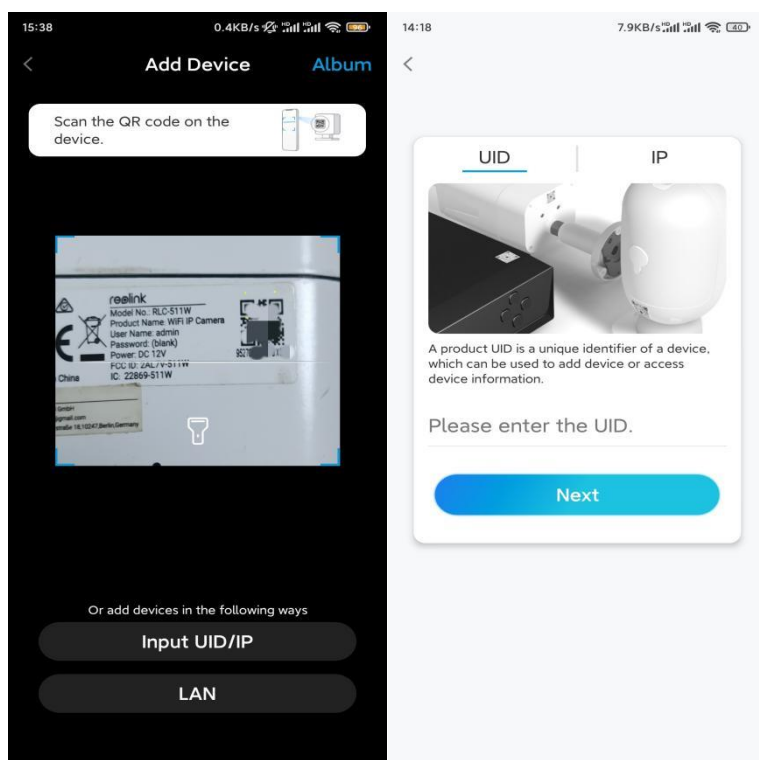
Pro kamery Reolink WiFi s porty LAN, ale bez hlasové výzvy, je zde jednoduchý návod, jak provést počáteční nastavení.

**Krok 1.** Klepněte na ikonu  v pravém horním rohu.

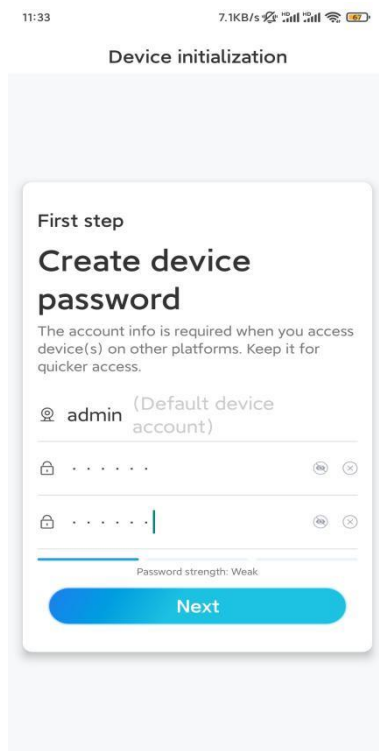


**Poznámka:** Pokud jste povolili **možnost Přidat zařízení automaticky** na stránce Nastavení aplikace, pak je možné na toto zařízení klepnout na stránce **Zařízení** a přejít přímo ke **kroku 3**.

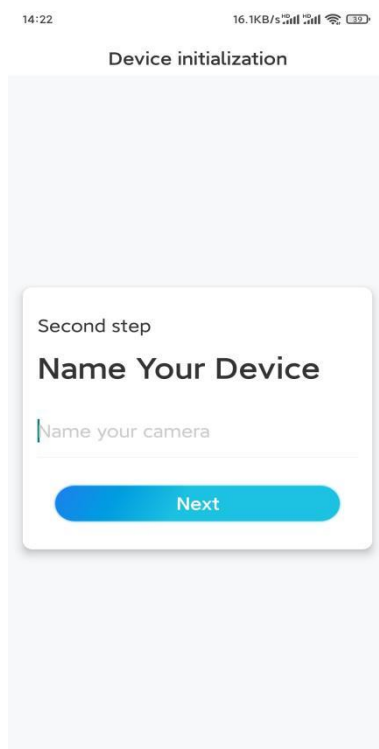
**Krok 2.** Naskenujte QR kód na zadní straně kamery. Klepnutím na tlačítko **Světlo** můžete zapnout svítidlo při nastavování kamery v tmavém prostředí. Pokud telefon nereaguje, klepněte na položku **UID/IP (UID/IP vstup)** a zadejte UID ručně (16místné znaky pod QR kódem kamery). Poté klikněte na tlačítko **Další**.



**Krok 3.** Vytvořte si přihlašovací heslo pro kameru. Poté klepněte na **Další**.



**Krok 4.** Pojmenujte kameru. Poté klepněte na **Další**.

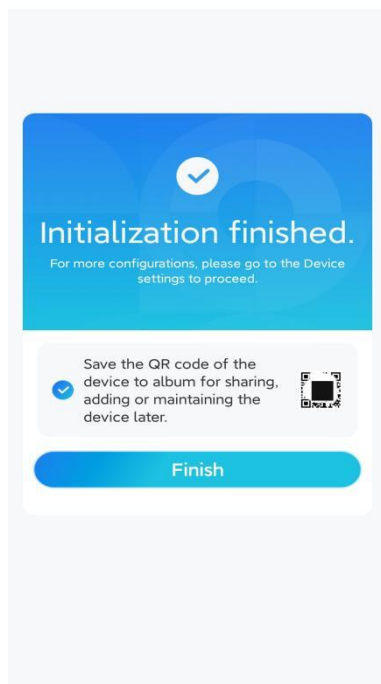


**Krok 5.** Inicializace dokončena! Nyní můžete začít s živým sledováním.

11:46

6.5KB/s

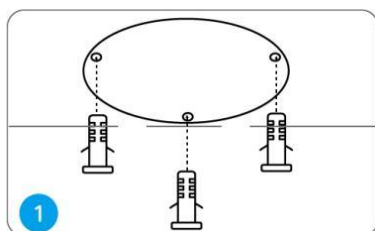
## Device initialization



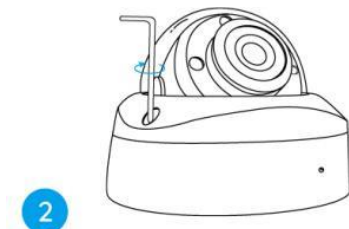
## Nainstalujte kameru

Při nastavování kamery postupujte podle níže uvedených kroků.

**Krok 1.** Přiložte montážní šablonu na strop a vyvrtejte otvory na vyznačených místech, poté vložte kotvy do sádkartonu.

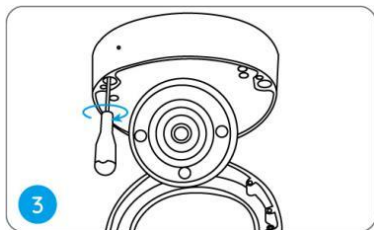


**Krok 2.** Odšroubujte kryt kopule se základnou kamery pomocí šestihránného klíče.

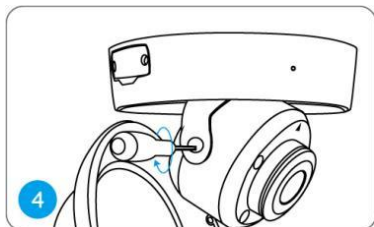


**Poznámka:** Do dokončení instalace ponechte ochrannou fólii na kopulovitém krytu.

**Krok 3.** Přišroubujte základnu kamery ke stropu.

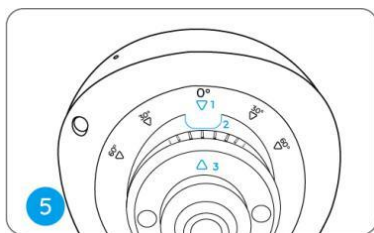


**Krok 4.** Dle potřeby upravte zorný úhel kamery.

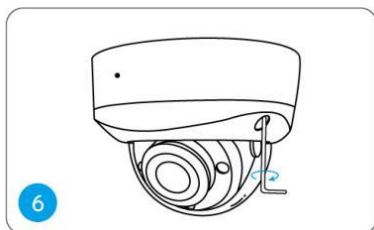


**Krok 5.** Zarovnejte šipky a zářez podle schématu.

- Šipky na základně kamery.
- Zářez na modulu kamery.
- Šipka na horní straně fotoaparátu.



**Krok 6.** Připevněte kopulovitý kryt k základně kamery utažením šroubů.



**Poznámka:** Po instalaci sejměte ochrannou fólii z kopulovitého krytu.