

# Argus Series B320

Argus Series B320 funguje bez kábla s dobíjateľnou batériou a spoľahlivým pripojením Wi-Fi. Je flexibilný a odolný voči poveternostným vplyvom - môžete ho umiestniť kdekoľvek vďaka 5-minútovej inštalácii!

## 1. Vlastnosti



1	Stavová LED dióda
2	Zabudovaný mikrofón
3	4 IR LED diódy
4	Objektív
5	Snímač denného svetla
6	Zabudovaný snímač pohybu PIR



1	Spínač zapnutia/vypnutia
2	Slot na kartu Micro SD
3	Reproduktor
4	Otvor na obnovenie
5	Anténa
6	Port micro USB
7	LED dióda stavu batérie

## Svetelný indikátor stavu

Indikátor	Stav kamery
Červené svetlo	Pripojenie Wi-Fi neúspešné
Modré svetlo	Pripojenie Wi-Fi úspešné
Blikanie	Spánkový režim
On / Zapnuté	Prevádzkový režim

## 2. Nastavenie a inštalácia

### Nastavenie kamery

Čo je v balení

**Poznámka:** Obsah balenia sa môže líšiť a aktualizovať podľa rôznych verzií a

platforiem, nižšie uvedené informácie berte len ako referenčné. Skutočný obsah balenia závisí od najnovších informácií na stránke predaja produktu.

Argus Series B320



Argus Series



Kábel USB\*1



Stručná príručka\*1



Vonkajší  
bezpečnostný držiak\*1



Resetovacia ihla\*1



Montážna šablóna\*1



Nálepka monitorovania\*1



Balenie skrutiek\*1

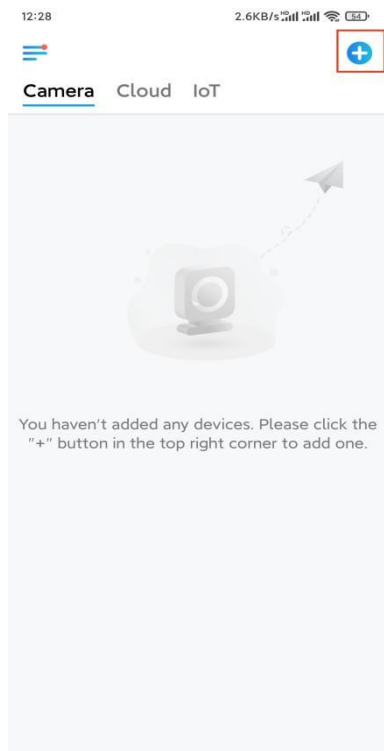
## Nastavenie kamery v aplikácii

Pri úvodnom nastavení kamier napájaných z batérie prostredníctvom aplikácie Reolink postupujte podľa nasledujúcich krokov.

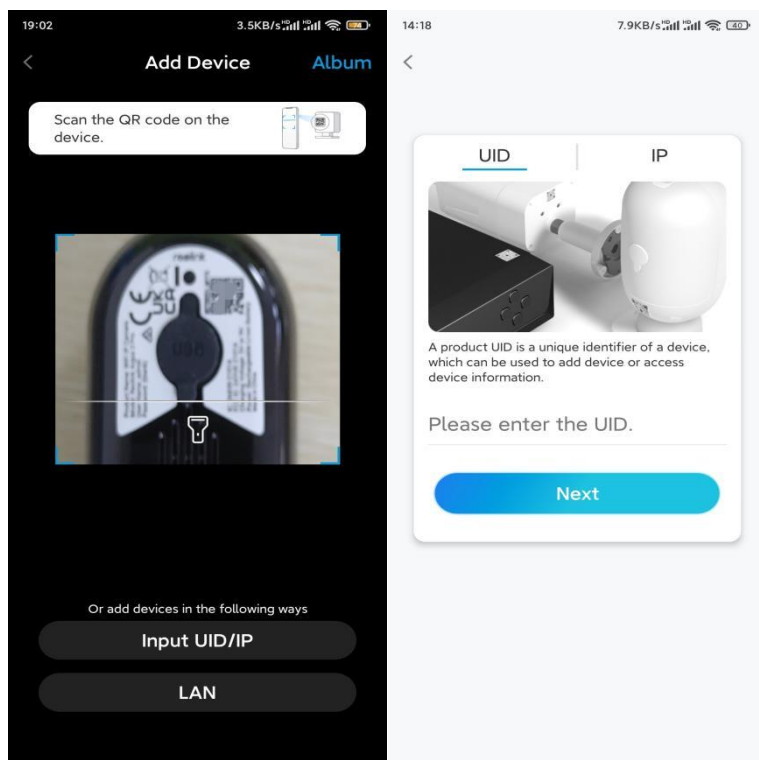
**Krok 1.** Zapnite kameru. Pred úvodným nastavením nezabudnite zapnúť vypínač napájania na kamere s výnimkou kamier Argus 2 a Argus Pro. Po spustení budete počuť **opakovaný zvuk Činknutia** alebo **hlasovú výzvu**.

**Poznámka:** Hlasová výzva, ktorú budete počuť, môže byť "Vitajte v aplikácii Reolink, nainštalujte aplikáciu Reolink a naskenujte kód QR na kamere" vo viacjazyčných verziách alebo "spustite aplikáciu Reolink, pridajte kameru a nastavte ju".

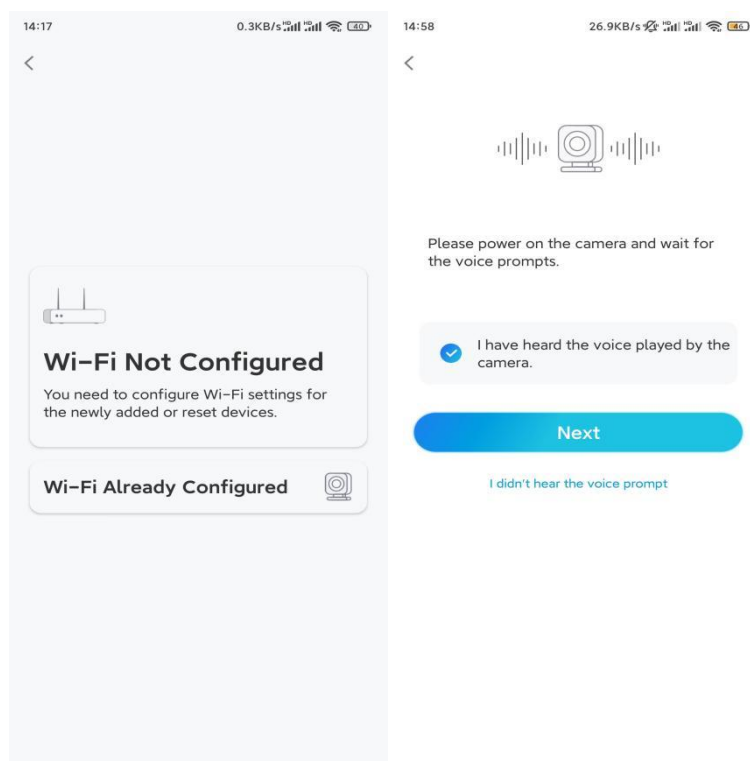
**Krok 2.** Ťuknite na ikonu  v pravom hornom rohu pre úvodné nastavenie.



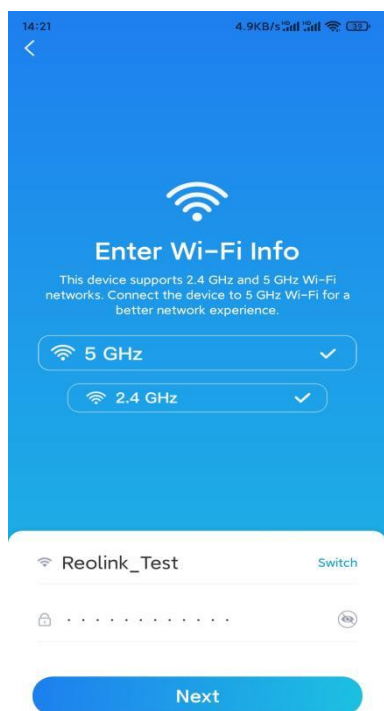
**Krok 3.** Naskenujte kód QR na zadnej strane kamery. Pri nastavovaní kamery v tmavom prostredí môžete ťuknutím na položku **Light** (Svetlo) aktivovať baterku. Ak telefón nereaguje, ťuknite na položku **Zadať UID/IP** a potom ručne zadajte UID (16-miestny kód pod QR kódom kamery). Potom ťuknite na tlačidlo **Ďalej**.



**Krok 4.** Vyberte možnosť **Wi-Fi nie je nakonfigurovaná**. Ak počujete hlasovú výzvu prehrávanú kamerou, zaškrtnite príslušné políčko a potom ťuknite na **Ďalej (Ďalej)**.

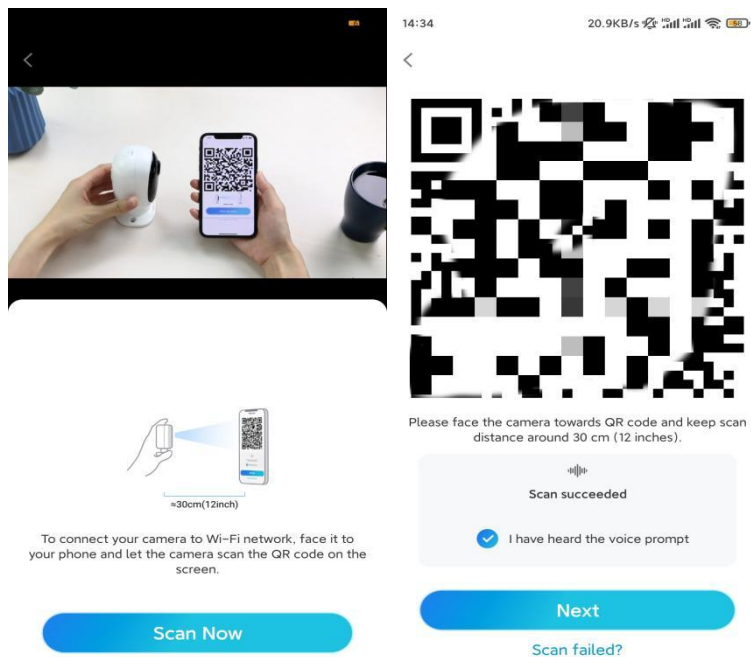


**Krok 5.** Zadajte heslo WiFi vybranej siete WiFi (pre zobrazenie a opätovnú kontrolu hesla môžete ťuknúť na ikonu oka vpravo) a ťuknite na **Ďalej**.

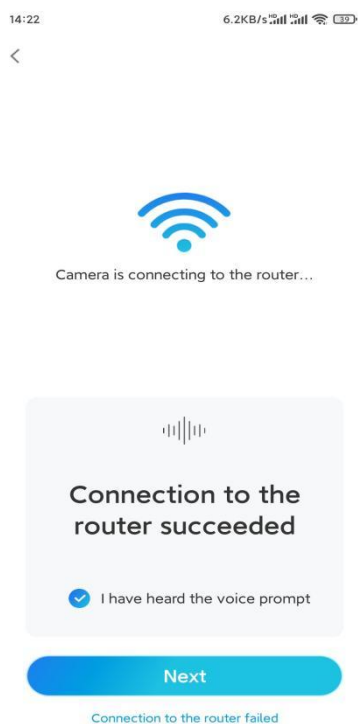


**Poznámka:** Argus Series B320 podporuje iba frekvenciu WiFi 2,4 GHz.

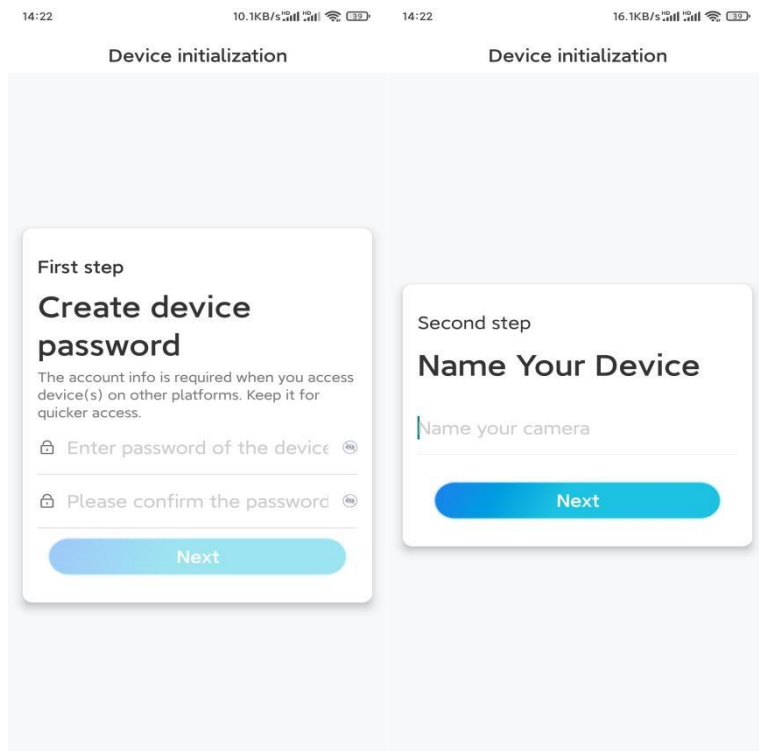
**Krok 6.** Ťuknite na **Skenovať teraz**. Umiestnite QR kód na telefóne pred objektív kamery do vzdialenosti približne 20 cm a nechajte kameru naskenovať QR kód. Zaškrtnite príslušné políčko a ťuknite na **Ďalej**.



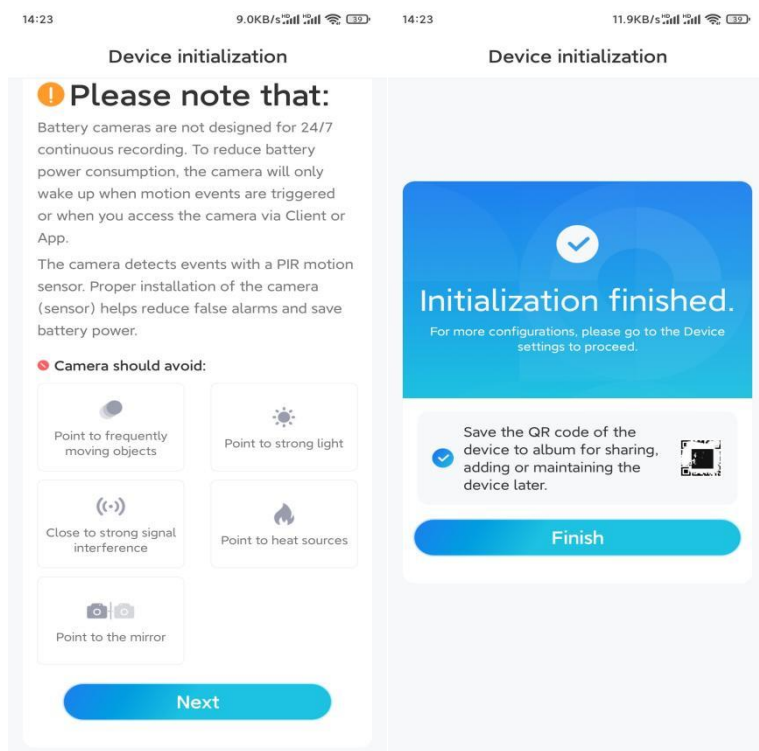
**Krok 7.** Počkejte približne 60 sekúnd, kým sa kamera pripojí k routeru. Keď sa ozve "pripojenie k routeru sa podarilo", začiarknite príslušné políčko a ťuknite na **Ďalej**.



**Krok 8.** Vytvorte prihlasovacie heslo a potom pomenujte kameru.



**Krok 9.** Prečítajte si nasledujúcu poznámku a potom ťuknutím na **Dokončiť** dokončíte inicializáciu kamery.



Po dokončení úvodného nastavenia si môžete vybrať vhodnú polohu na montáž kamery.

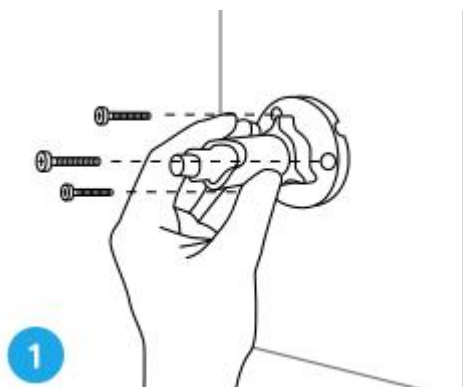
## Inštalácia kamery

Ponúkame vám návody na rôzne možnosti inštalácie kamery. Prezrite si ich.

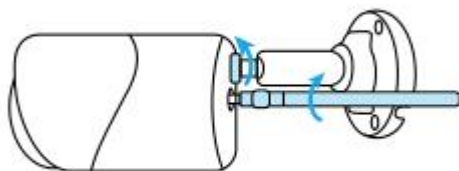
### Pripevnenie kamery na stenu

**Krok 1.** Vyvrtajte otvory a priskrutkujte bezpečnostný držiak do steny.

**Poznámka:** Ak kameru montujete na akýkoľvek tvrdý povrch, do otvorov najprv vložte plastové kotvy.

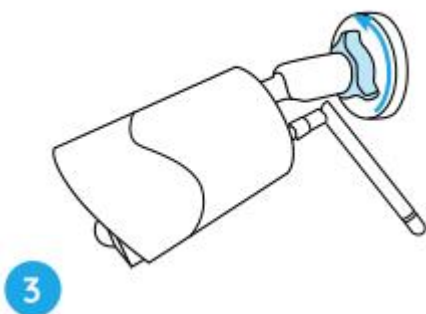


**Krok 2.** Pripevnite anténu ku kamere a nainštalujte kameru na držiak.



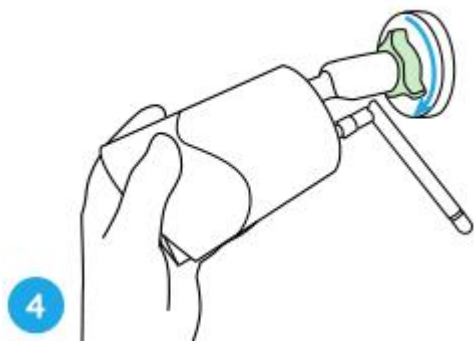
2

**Krok 3.** Uvoľnite nastavovaciu skrutku a nastavte kameru správnym smerom.



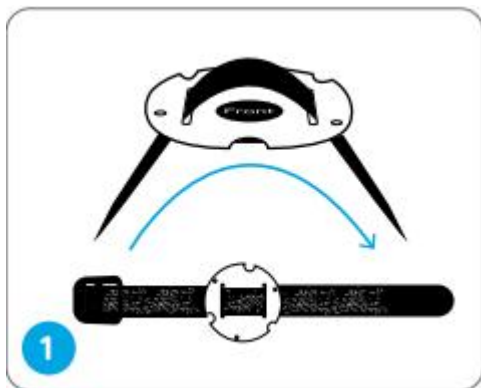
**Krok 4.** Utiahnutím skrutky kameru upevnite.



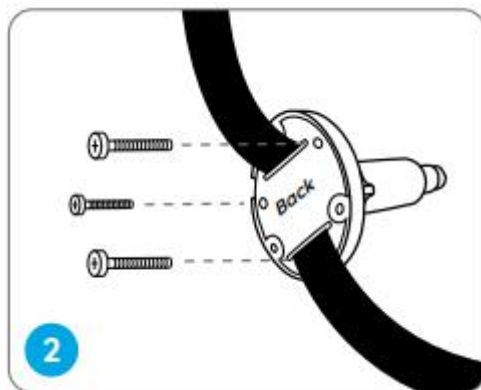


Pripevnenie kamery k stromu

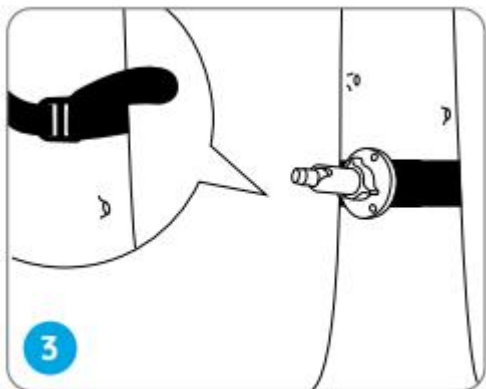
**Krok 1.** Prevlečte popruh cez otvory montážnej dosky.



**Krok 2.** Pripevnite dosku k držiaku pomocou skrutiek.



**Krok 3.** Pevne utiahnite popruh na stromček.



**Krok 4.** Pripevnite kameru k držiaku rovnakým spôsobom ako pri montáži na stenu.

