

Argus Series B350

Reolink Argus Series B350 s ultravysokým rozlišením 4K zobrazuje každý detail s mimoriadnou presnosťou. Dokáže inteligentne rozlíšiť ľudí, vozidlá a domáce zvieratá od ostatných objektov. Vďaka bodovým svetlám je možné získať jasný farebný obraz, keď je tma. Keďže je úplne bezdrôtová, zvyšuje aj pohodlie pri monitorovaní bezpečnosti.

1. Vlastnosti



1	LED indikátor stavu
2	Svetlo
3	IR LED dióda
4	Objektív
5	Snímač denného svetla
6	Zabudovaný mikrofón
7	Zabudovaný PIR senzor pohybu



1	Reset dierka
2	Napájanie
3	Slot na kartu Micro SD
4	USB-C Port
5	Držiak
6	Reproduktor
7	LED indikátor batérie

Status Light

Svetelný indikátor	Stav kamery
Červené svetlo	Pripojenie Wi-Fi zlyhalo
Modré svetlo	Pripojenie Wi-Fi úspešné
Blikanie	Pohotovostný stav
Zapnuté	Pracovný stav

2. Nastavenie a inštalácia

Nastavenie kamery

Obsah balenia

Poznámka: Obsah balenia sa môže líšiť a aktualizovať podľa rôznych verzií a platforiem, nižšie uvedené informácie berte iba ako referenciu. Skutočný obsah balenia závisí od najnovších informácií na stránke predaja produktu.

Argus Series B350



Argus Series B350*1



USB-C kábel*1



Stručná príručka*1



Držiak*1



Montážna šablóna*1



Nálepka monitorovania*1



Balenie skrutiek*1



Resetovacia ihla *1




Popruh*1

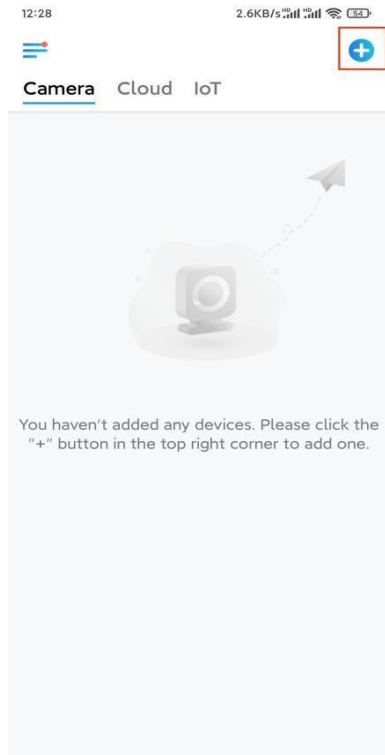
Nastavenie kamery v aplikácii

Prosím, pri počiatocnom nastavení kamier napájaných z batérie prostredníctvom aplikácie Reolink postupujte podľa nasledujúcich krokov.

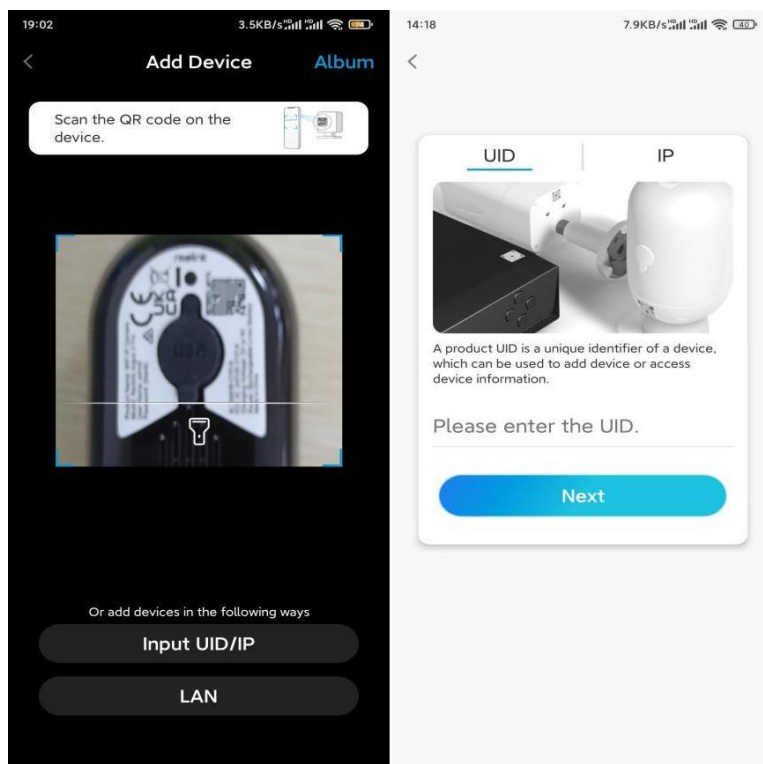
Krok 1. Zapnite kameru. Pred úvodným nastavením nezabudnite zapnúť napájací spínač na kamere. Po spustení budete počuť **opakovaný zvuk Cinknutia** alebo **hlasovú výzvu**.

Poznámka: Hlasová výzva, ktorú budete počuť, môže byť "Vitajte v aplikácii Reolink, nainštalujte aplikáciu Reolink a naskenujte kód QR na kamere" vo viacjazyčných verziách alebo "spustíte aplikáciu Reolink, pridajte kameru a nastavte ju".

Krok 2. Ťuknite na ikonu  v pravom hornom rohu pre počiatocne nastavenie.

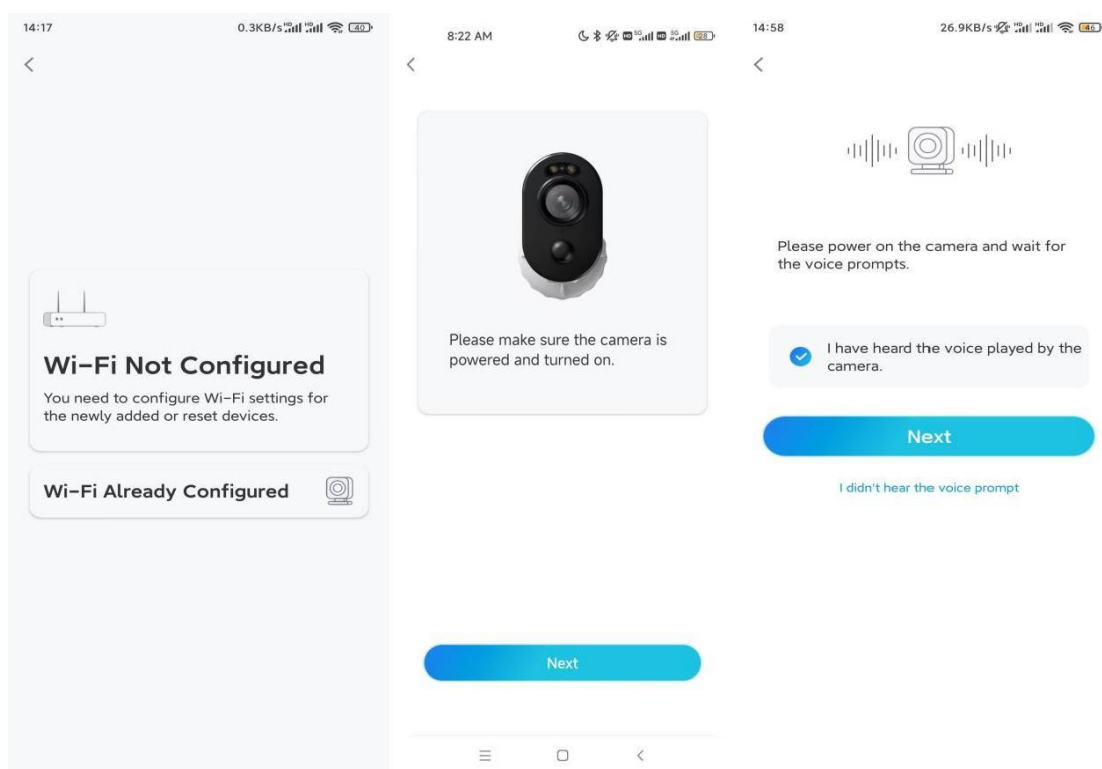


Krok 3. Naskenujte QR kód na zadnej strane kamery. Pri nastavovaní kamery v tmavom prostredí môžete ťuknutím na položku **Svetlo** aktivovať baterku. Ak telefón nereaguje, ťuknite na položku **Input UID/IP** a potom ručne zadajte UID (16 znakov pod QR kódom kamery). Potom ťuknite na tlačidlo **Ďalej**.



Krok 4. Vyberte možnosť **Wi-Fi nie je nakonfigurovaná**. Uistite sa, že je kamera napájaná a zapnutá, a ťuknite na **Ďalej**. Ak počujete hlasový výzvu prehrávanú

kamerou, zaškrtnite príslušné políčko a potom ťuknite na **Ďalej**.



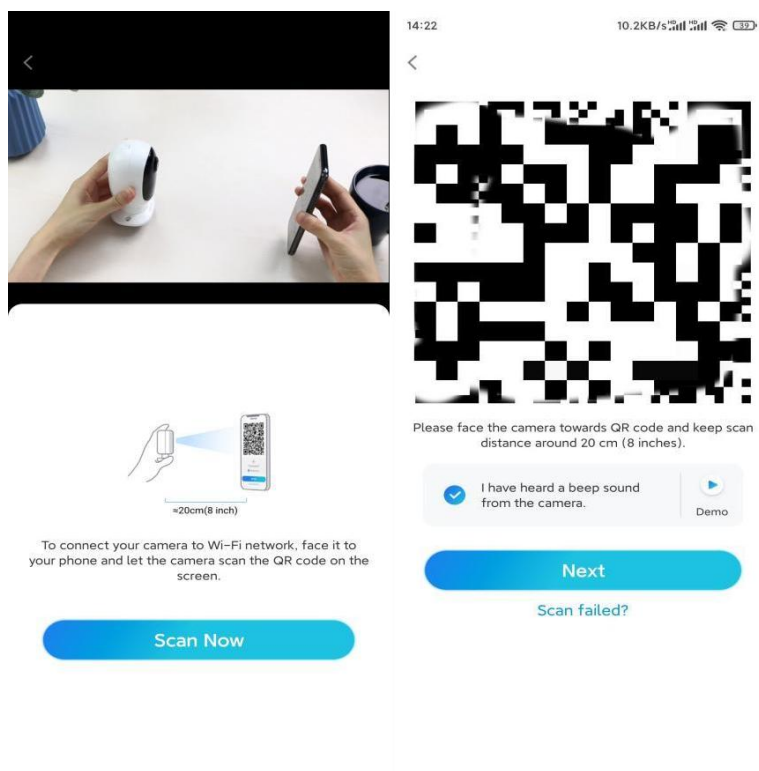
Krok 5. Zadajte heslo WiFi vybranej siete WiFi (pre zobrazenie a opätovnú kontrolu hesla môžete ťuknúť na ikonu pravého oka) a ťuknite na **Ďalej**.



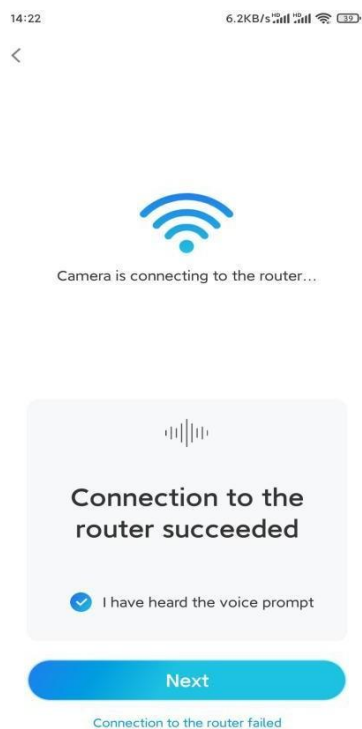
Poznámka: Argus Series B350 podporuje 5GHz/2.4GHz dvoj pásmové pripojenie WiFi.

Krok 6. Ťuknite na **Skenovať teraz**. Umiestnite kód QR na telefóne pred objektív kamery do vzdialenosti približne 20 cm a nechajte kameru naskenovať QR kód. Po

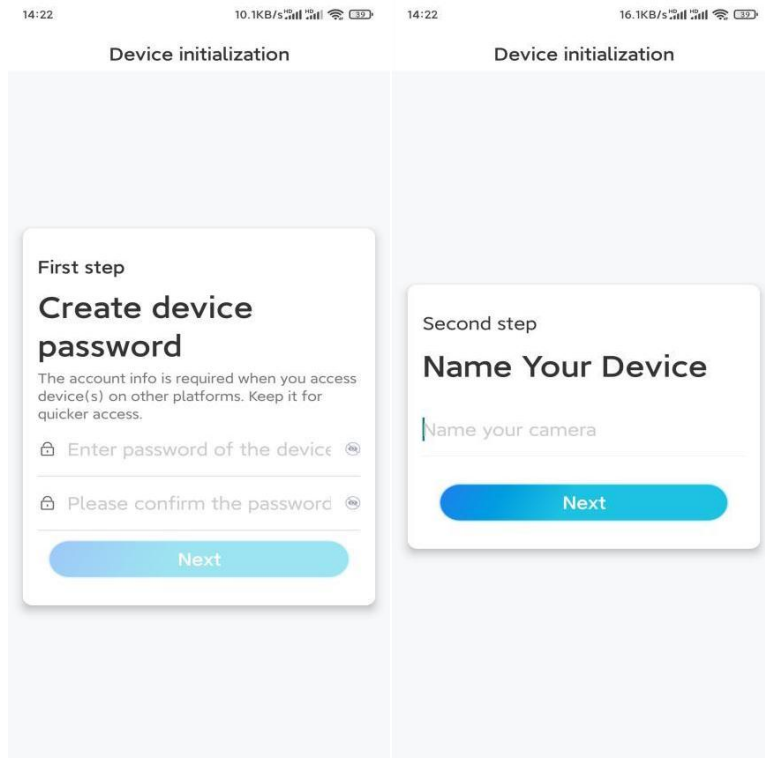
pípnutí z kamery následne zaškrtnite príslušné políčko a ťuknite na **Ďalej**.



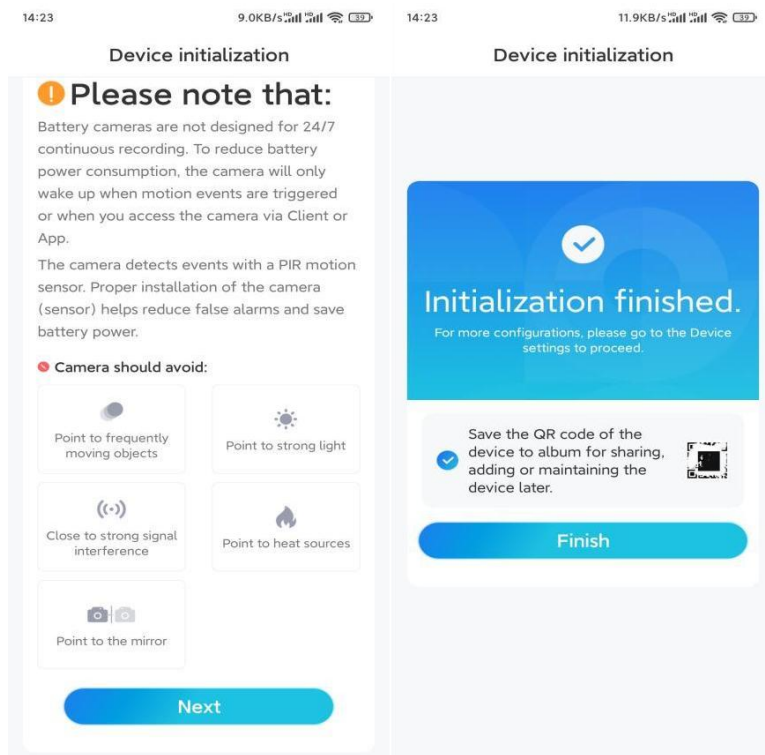
Krok 7. Počkajte cca 60 sekúnd, kým sa kamera pripojí k routeru. Po hlásení "pripojenie k routeru úspešné" začiarknite príslušné políčko a ťuknite na **Ďalej**.



Krok 8. Vytvorte prihlasovacie heslo a potom pomenujte kameru.



Krok 9. Prečítajte si poznámku nižšie a potom ťuknutím na položku **Dokončiť** dokončíte inicializáciu kamery.



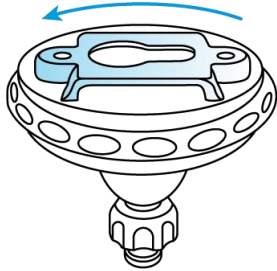
Po dokončení počiatočného nastavenia môžete vybrať vhodné miesto pre montáž kamery.

Montáž kamery

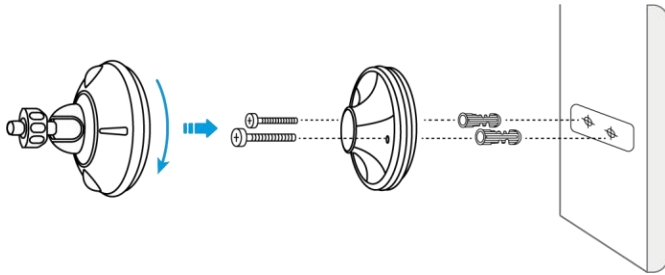
Ponúkame vám návody na dve rôzne scény, do ktorých by sa kamera mohla namontovať. Prezrite si ich.

Montáž kamery na stenu

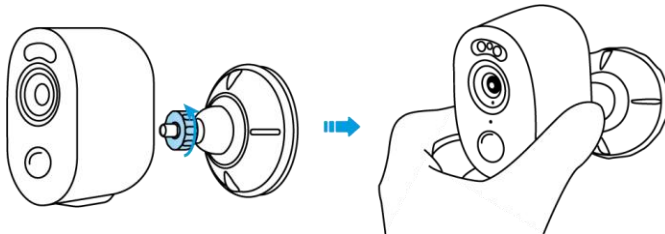
Krok 1. Otočením odpojte základňu od bezpečnostného držiaku.



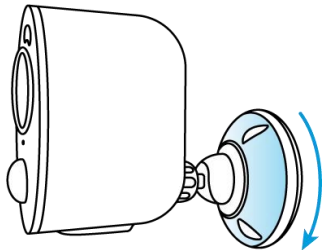
Krok 2. Vyvrtajte otvory podľa montážnej šablóny a priskrutkujte základňu bezpečnostného držiaku k stene. Potom pripojte druhú časť k základni.



Krok 3. Naskrutkujte kameru na držiak a nastavte ju správnym smerom.



Krok 4. Upevnite kameru otočením časti na držiaku označenej v tabuľke v smere hodinových ručičiek.

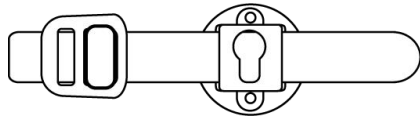


Poznámka: Ak chcete neskôr upraviť uhol kamery, uvoľnite držiak otočením hornej časti proti smeru hodinových ručičiek.

Montáž kamery s popruhom na slučku

Ak chcete kameru namontovať na kmeň stromu, postupujte podľa nasledujúceho spôsobu montáže.

Krok 1. Popruh so slučkou prevlečte cez štrbinu v spodnej časti držiaka.



Krok 2. Pevne upevnite popruh okolo stromu.

