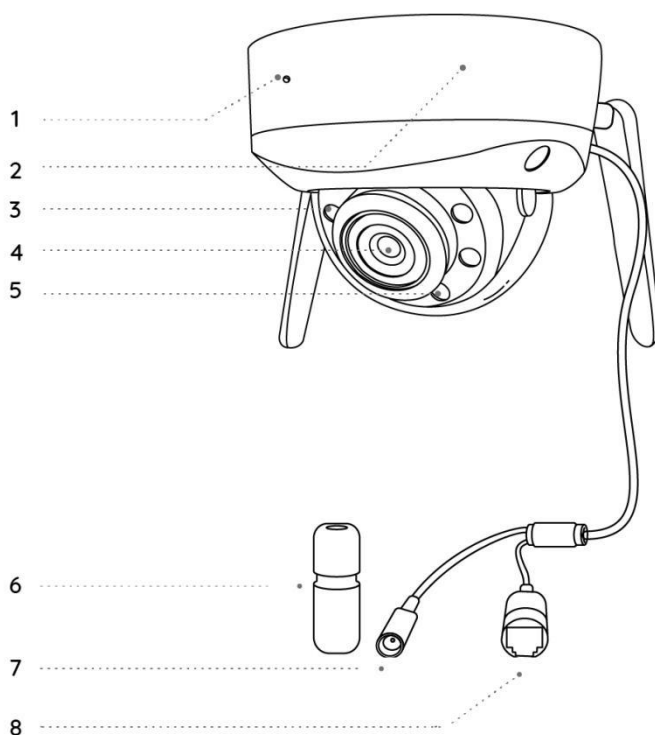


W437

Vďaka pokročilej technológii WiFi 6 má kamera W437 najplynulejší a najostrejší živý prenos v rozlíšení 4K UHD s rýchlym signálom a stabilným pripojením.

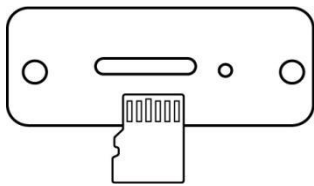
5-násobný optický zoom umožňuje priblížiť ohromujúce detaily alebo oddialiť pre maximálny záber. Jej objektív je dobre chránený odolným puzdrom s krytím podľa triedy IK10 a zabraňuje poškodeniu, keď do kamery niečo náhodne narazí alebo ju niekto skúsi poškodiť.

1. Vlastnosti

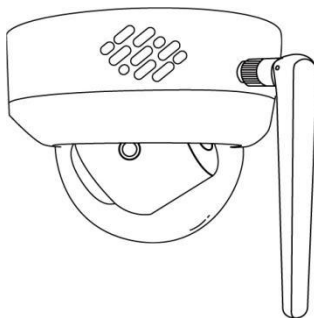


1	Zabudovaný mikrofón
2	Držiak
3	Infračervené LED diódy
4	Objektív
5	Svetlá

6	Vodotesný kryt
7	Port napájania
8	Sieťový kábel



1	Slot na kartu microSD
2	Reset tlačidlo



1	Speaker
---	---------

2. Nastavenie a inštalácia

Nastavenie kamery

Obsah balenia

Poznámka: Obsah balenia sa môže líšiť a aktualizovať podľa rôznych verzií a

platforiem, nižšie uvedené informácie berte iba ako referenciu. Skutočný obsah balenia závisí od najnovších informácií na stránke predaja produktu.

W437



W437*1



1m sieťový kábel*1



Stručná príručka*1



Nálepka monitorovania*1



Montážna šablóna*1



Napájací adaptér*1



4,5m predlžovací napájací kábel*1

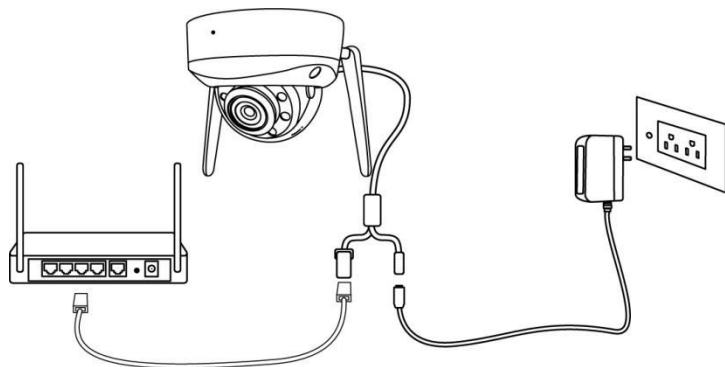


Balenie skrutiek*1

Nastavenie kamery v aplikácii

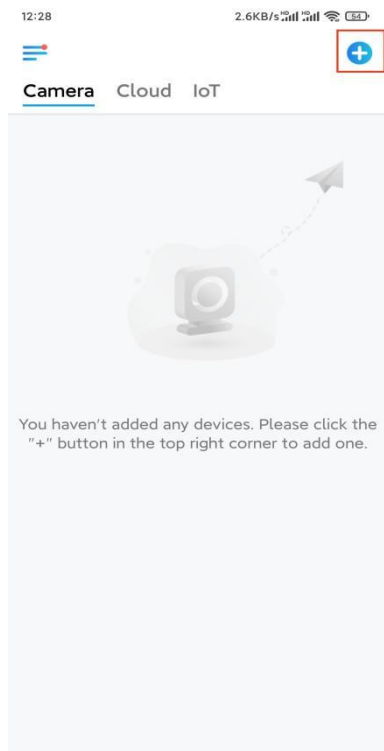
Pred počiatočným nastavením kamery postupujte podľa nasledujúcich krokov:

1. Pripojte kameru k portu LAN na routeri s ethernetovým LAN káblom.
2. Zapnite kameru pomocou napájacieho adaptéra.



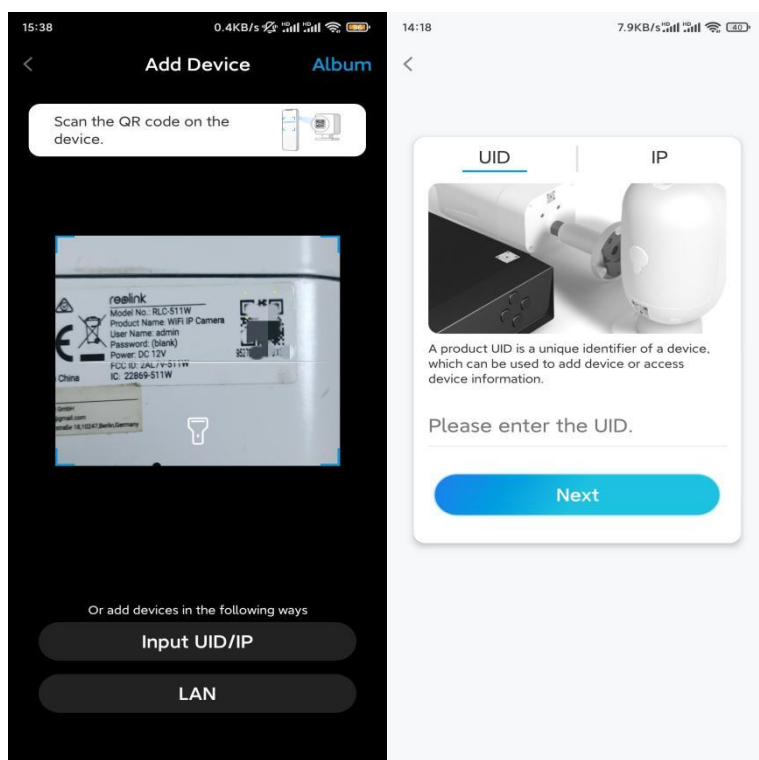
Pre kamery Reolink WiFi s portami LAN, ale bez hlasových pokynov, je tu jednoduchý návod na počiatočné nastavenie.

Krok 1. Ťuknite na ikonu  v pravom hornom rohu.

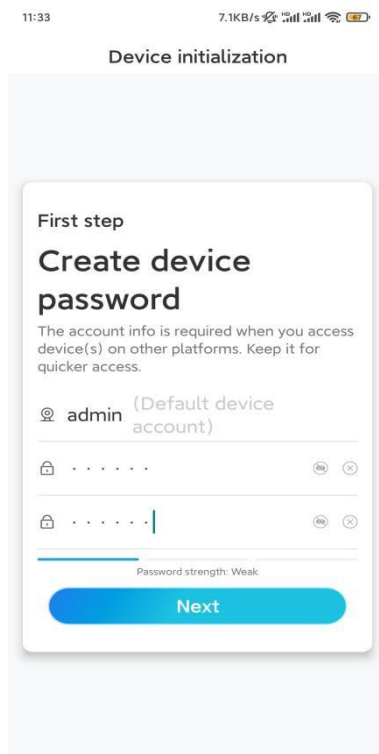


Poznámka: Ak ste v nastaveniach aplikácie povolili možnosť **Automatického pridania zariadenia**, môžete na toto zariadenie ťuknúť v položke **Zariadenia** a prejsť rovno na **Krok 3**.

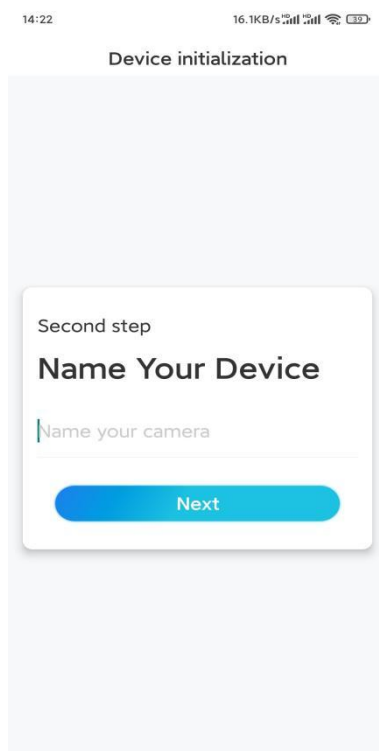
Krok 2. Naskenujte QR kód na zadnej strane kamery. Pri nastavovaní kamery v tmavom prostredí môžete ťuknutím na položku **Svetlo** aktivovať baterku. Ak telefón nereaguje, ťuknite na položku **Input UID/IP** a potom ručne zadajte UID (16 znakov pod QR kódom kamery). Potom ťuknite na **Ďalej**.



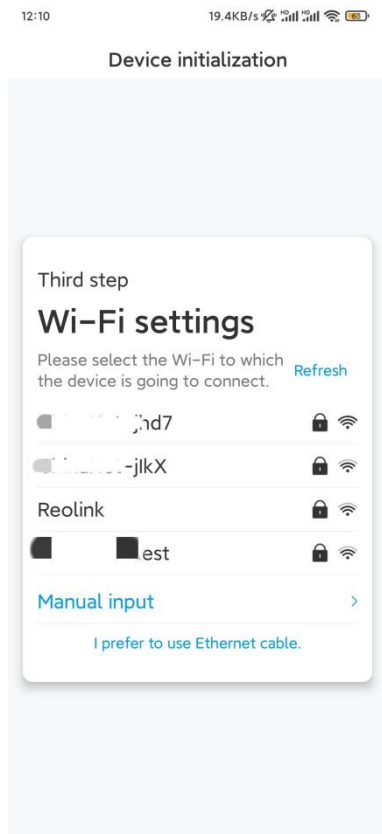
Krok 3. Vytvorte heslo pre kameru a potom ťuknite na **Ďalej**.



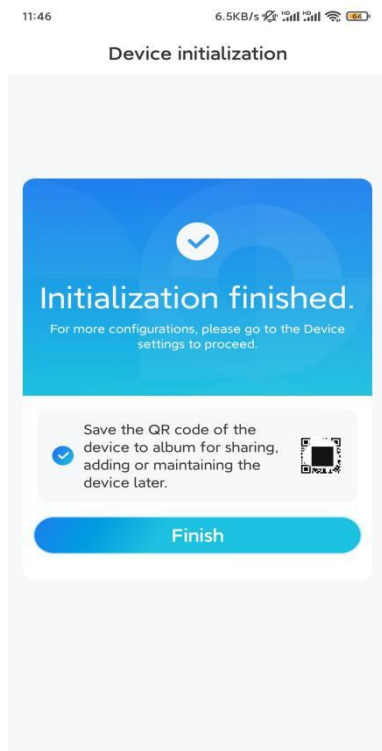
Krok 4. Pomenujte svoju kameru a ťuknite na **Ďalej**.



Krok 5. Ťuknite na sieť WiFi, ku ktorej sa chcete pripojiť, a zadajte heslo siete WiFi. Potom ťuknite na **Uložiť** a uložte nastavenia siete.



Krok 6. Hotovo! Inicializácia kamery je dokončená.

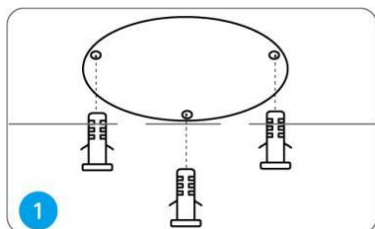


Poznámka: Ak sa toto zariadenie nedokáže pripojiť k sieti WiFi po odstránení ethernetového LAN kábla, môžete ho znova pripojiť k routeru a otestovať WiFi.

Montáž kamery

Prosím, pre montáž kamery postupujte podľa návodu nižšie.

Krok 1. Priložte montážnu šablónu na strop a vyvrtajte otvory na vyznačených miestach, potom vložte kotvy do sadrokartónu.

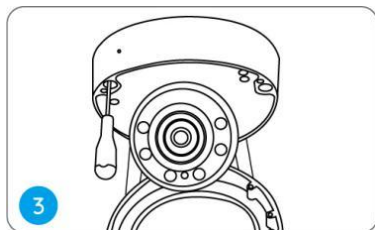


Krok 2. Odskrutkujte kryt kupoly so základňou kamery s imbusovým kľúčom.

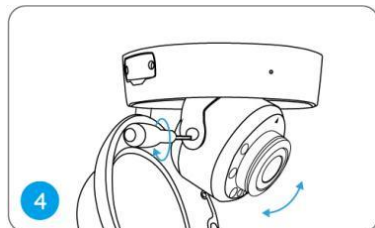


Poznámka: Ochrannú fóliu ponechajte na kryte kupoly až do dokončenia montáže.

Krok 3. Priskrutkujte základňu kamery k stropu.

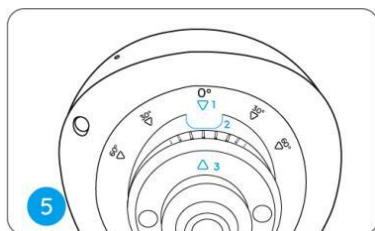


Krok 4. Podľa potreby nastavte uhol pohľadu kamery.

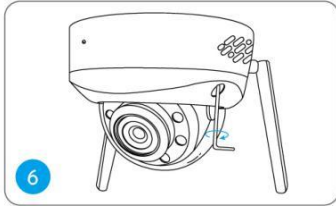


Krok 5. Zarovnajte šípky a zárez podľa tejto schémy.

- Šípky na základni kamery.
- Zárez na module kamery.
- Šípka na hornej časti kamery.



Krok 6. Pripevnite kryt kupoly k základni kamery utiahnutím skrutiek.



Poznámka: Po montáži odstráňte ochrannú fóliu z krytu kupoly.